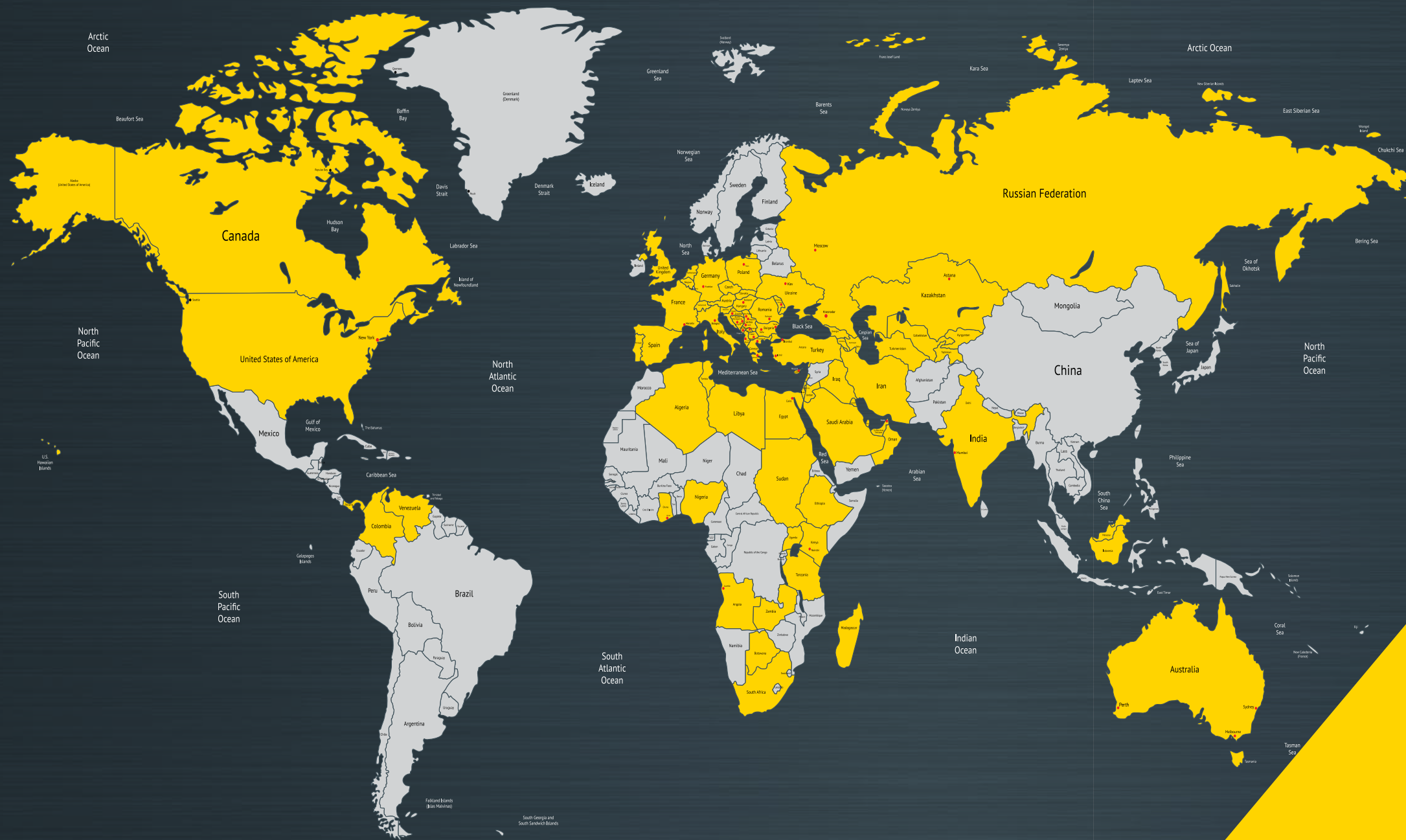




Alumil

Alumil > SMARTIA

ALUMIL WORLDWIDE



Στην ALUMIL επιδιώκουμε την τελειότητα, κάθε μέρα. Μέσα από τις υπερσύγχρονες παραγωγικές υποδομές μας και τους αυστηρούς ελέγχους ποιότητας κατά μήκος όλης της παραγωγικής διαδικασίας, διασφαλίζουμε τη δημιουργία προϊόντων ανώτερης ποιότητας και υψηλής προστιθέμενης αξίας. Η ακατάπαυστη έρευνα και ανάπτυξη μας οδηγεί στην προσφορά μοναδικών λύσεων με πολλά καινοτόμα χαρακτηριστικά, οι οποίες καλύπτουν στο έπακρο τις ανάγκες των πελατών μας.

At ALUMIL we build excellence every day. Through our modern production facilities and strict quality controls along the entire production line, we ensure the creation of superior products of high added value. Our continuous research and development leads to offering unique solutions with many innovative features, which totally meet the needs of our customers.



Οι 100 έμπειροι μηχανικοί μάς υποστηρίζουν μεγάλα έργα ανά τον κόσμο

HALUMIL διαθέτει μία διεθνή ομάδα μηχανικών με πάνω από 100 μηχανικούς από 20 διαφορετικές χώρες. Η ομάδα αυτή προσφέρει ολοκληρωμένες τεχνικές και μηχανικές υπηρεσίες για μεγάλα οικοδομικά έργα και βρίσκεται σε στενή συνεργασία με αρχιτέκτονες, εργολάβους, κατασκευαστικές εταιρείες και κατασκευαστές.

Οι κύριες δραστηριότητές τους περιλαμβάνουν:

- ✓ Ενημέρωση & υποστήριξη του οικοδομικού κλάδου αναφορικά με τα προϊόντα και τις υπηρεσίες της ALUMIL.
- ✓ Παροχή ολοκληρωμένων λύσεων και λεπτομερών τεχνικών σχεδίων σε αρχιτέκτονες, κατασκευαστικές εταιρείες και κατασκευαστές μέσα από τη χρήση σύγχρονων λογισμικών (π.χ. ALUMILCAL).
- ✓ Προετοιμασία αναλυτικών φακέλων έργου με λεπτομερείς τεχνικές λύσεις & προτεινόμενες προδιαγραφές συστημάτων και τυπολογιών, πιστοποιήσεις, κόστη, σχέδια έργου, κ.τ.λ.
- ✓ Παρακολούθηση της ανάπτυξης μεγάλων έργων και παροχή υποστήριξης για τη διαχείρισή τους, με σκοπό τη διασφάλιση της ορθής κατασκευής και τοποθέτησης των συστημάτων της ALUMIL.
- ✓ Προτάσεις για ανάπτυξη νέων συστημάτων αλουμινίου σε συνεργασία με το τμήμα Έρευνας & Ανάπτυξης, ώστε να εμπλουτιστεί το προϊόντικό χαρτοφυλάκιο της εταιρείας καλύπτοντας στο έπακρο τις ανάγκες των πελατών της.

Our 100 experienced engineers support large projects all over the world

ALUMIL has a multinational engineering team with more than 100 engineers from 20 different countries. This engineering team offers comprehensive technical and engineering services for large construction projects across the globe, collaborating closely with architects, project developers, construction companies & fabricators.

Its main activities include:

- ✓ Informing & supporting the construction sector regarding ALUMIL's products and services.
- ✓ Providing complete solutions and detailed technical plans to architects, construction companies and fabricators by using various state-of-the-art computer software (e.g. ALUMILCAL).
- ✓ Preparing comprehensive project folders with detailed technical solutions & proposed system specifications and typologies, certifications, costs, project planning etc.
- ✓ Monitoring the development of large construction projects and offering project management assistance, in order to reassure that aluminium fabricators follow ALUMIL's specifications and guidelines.
- ✓ Proposing new aluminium systems, in collaboration with ALUMIL's advanced R&D department, so as to enrich the company's product range and meet fully customer needs.

Όμιλος ALUMIL

Με περισσότερα από 30 χρόνια εμπειρίας και 2.350 εργαζόμενους, η ALUMIL είναι μία από τις πιο προηγμένες εταιρείες παγκοσμίως στο σχεδιασμό και την παραγωγή αρχιτεκτονικών συστημάτων αλουμινίου, διαθέτοντας υπεράσύγχρονες γραμμές παραγωγής στα 12 εργοστάσια της στη Νοτιοανατολική Ευρώπη.

Η ALUMIL παράγει αρχιτεκτονικά συστήματα αλουμινίου υψηλής ποιότητας, τα οποία σχεδιάζονται και αναπτύσσονται στο καινοτόμο τμήμα Έρευνας & Ανάπτυξης του Ομίλου και κατόπιν πιστοποιούνται από διεθνώς αναγνωρισμένα ινστιτούτα και εργαστήρια, όπως το ift Rosenheim (Γερμανία), A.A.M.A. (Η.Π.Α.), Istituto Jordano (Ιταλία), CSTB (Γαλλία), ATG (Βέλγιο), EXOVA (Ηνωμένο Βασίλειο) κ.α.

Οι προηγμένες παραγωγικές εγκαταστάσεις υψηλών προδιαγραφών και το ισχυρό διεθνές δίκτυο πωλήσεων σε πάνω από 60 χώρες, με 28 θυγατρικές ανά τον κόσμο σε όλες τις Ηπείρους, αποδεικνύουν ότι η ALUMIL αποτελεί έναν από τους πιο καταξιωμένους προμηθευτές αρχιτεκτονικών συστημάτων πληρώντας υψηλές προδιαγραφές και καλύπτοντας ένα πολύ μεγάλο εύρος αρχιτεκτονικών αναγκών:

- ✓ Υψηλή αισθητική σε συμφωνία με τις νεότερες αρχιτεκτονικές τάσεις.
- ✓ Ενεργειακή αποδοτικότητα μέσα από προηγμένα θερμομονωτικά συστήματα και συστήματα σκίασης.
- ✓ Εξοικονόμηση ενέργειας μέσω ενσωμάτωσης φωτοβολταϊκών συστημάτων στα κελύφη κτιρίων.
- ✓ Υψηλά επίπεδα ασφάλειας ενάντια σε διαρρήξεις, βανδαλισμούς, φωτιά, καπνό και σεισμούς.
- ✓ Προστασία ακόμη και σε ακραίες καιρικές συνθήκες.
- ✓ Πληθώρα λύσεων για άτομα με ειδικές ανάγκες.

Η αποστολή μας είναι να προσφέρουμε στους πελάτες μας ασφαλή, λειτουργικά και καινοτόμα προϊόντα υψηλής ποιότητας, τα οποία βελτιώνουν τις συνθήκες διαβίωσης και συμβάλουν στην αειφόρο ανάπτυξη.

Παραγωγικές εγκαταστάσεις

- 11 γραμμές διέλασης αλουμινίου
- 8 εργοστάσια βαφής προφίλ αλουμινίου
- 3 γραμμές συμπληρωμίας (απομίμησης ξύλου)
- 3 εργοστάσια ανοδίωσης
- 2 χυτήρια παραγωγής μπιγιετών αλουμινίου
- 8 γραμμές συναρμολόγησης θερμομονωτικών προφίλ
- 3 εργοστάσια παραγωγής εξαρτημάτων για συστήματα αλουμινίου
- 1 γραμμή Roll Forming για φυλλαράκια αλουμινίου και χάλυβα
- 1 εργοστάσιο παραγωγής ανεγκυστήρων (θυγατρική "METRON")
- 1 εργοστάσιο παραγωγής σύνθετων φύλλων αλουμινίου
- 1 εργοστάσιο παραγωγής πολυκαρβονικών φύλλων

Παραγωγική δυναμικότητα

- 100.000 τόνοι διέλαση
- 75.500 τόνοι ηλεκτροστατική βαφή
- 80.000 τόνοι παραγωγή μπιγιετών αλουμινίου
- 22.000 τόνοι ανοδίωση
- 30.500 τόνοι θερμομονωτικά προφίλ
- 950.000 m² σύνθετα πάνελ αλουμινίου
- 2.000.000 m² πολυκαρβονικά φύλλα

ALUMIL Group

With more than 30 years of experience and 2.350 employees, ALUMIL is one of the most advanced companies globally in the design and production of aluminium architectural systems, owning state-of-the-art production lines in its 12 factories in Europe.

ALUMIL produces high quality aluminium systems which are designed and developed in the Group's innovative Research & Development Department and then tested and certified by internationally accredited certification institutes and laboratories, such as ift Rosenheim (Germany), A.A.M.A. (USA), Istituto Jordano (Italy), CSTB (France), ATG (Belgium) etc.

Advanced industrial facilities of high standards and a strong international sales network in over 60 countries worldwide, with 28 subsidiaries across the globe, in all continents, prove that ALUMIL is one of the top suppliers of architectural aluminium systems that meet the highest requirements and cover a very wide range of architectural needs:

- ✓ High aesthetic results in accordance with the latest architectural trends.
- ✓ Energy efficiency through advanced thermal insulated aluminium systems and shading systems.
- ✓ Environmental friendly energy production through integration of photovoltaic systems into building cells.
- ✓ High security level against burglaries, vandalism, fire, smoke & earthquakes.
- ✓ Protection even in extreme weather conditions.
- ✓ Various solutions for people with special needs.

Our mission is to improve the quality of people's life by enhancing the performance of their buildings, with products of the highest quality, technology and aesthetics.

Industrial facilities

- 11 aluminium extrusion lines
- 8 powder coating lines
- 3 sublimation lines (wood effect colors)
- 3 anodizing plants
- 2 foundry for billet production
- 8 thermal break assembly lines
- 3 manufacturing plants for system accessories
- 1 manufacturing plant for roll-formed aluminum-foam filled profiles
- 1 production site for elevators, through the autonomous subsidiary METRON, which is specialized in automation
- 1 manufacturing plant for aluminum composite panels
- 1 manufacturing plant for polycarbonate sheets

Production capacity

- 100.000 t of aluminium extrusion
- 75.500 t of powder coating
- 80.000 t of billets
- 22.000 t of anodized aluminium
- 30.500 t of thermal broke profiles
- 950.000 m² aluminium composite panels
- 2.000.000 m² polycarbonate sheets

Ποιότητα χωρίς σύνορα

Από την ίδρυση της, η ALUMIL δίνει έμφαση στην ανάπτυξη πελατοκεντρικών λύσεων με ιδιαίτερη βαρύτητα στη εξασφάλιση της ποιότητας σε κάθε στάδιο της παραγωγικής διαδικασίας. Ο όμιλος ALUMIL εφαρμόζει διεθνή συστήματα διαχείρισης της παραγωγής και ελέγχου ποιότητας και πιστοποιεί τα ολοκληρωμένα συστήματά του σε κορυφαία ινστιτούτα παγκοσμίως.

ΣΥΣΤΗΜΑ ΔΙΑΧΕΙΡΙΣΗΣ ΠΟΙΟΤΗΤΑΣ

Με την εφαρμογή του Συστήματος Διαχείρισης Ποιότητας, η Διοίκηση της εταιρίας διασφαλίζει την ποιότητα των προϊόντων και υπηρεσιών με στόχο την δημιουργία ικανοποιημένων και, περαιτέρω, αφοσιωμένων πελατών. Η εταιρεία πιστοποίησε το Σύστημα Διαχείρισης Ποιότητας σύμφωνα με το διεθνές πρότυπο ISO 9001 της έκδοσης του 1994, πρώτη φορά, τον Ιούνιο του 2000, ενώ τον Ιούλιο του 2009 πιστοποιήθηκε σύμφωνα με το νέο, βελτιωμένο πρότυπο ISO 9001 της έκδοσης του 2008.

ΣΥΣΤΗΜΑ ΠΕΡΙΒΑΛΛΟΝΤΙΚΗΣ ΔΙΑΧΕΙΡΙΣΗΣ

Για τη διασφάλιση της αρμονικής συνύπαρξης των δραστηριοτήτων της με το φυσικό περιβάλλον, η ALUMIL έχει εγκαταστήσει και εφαρμόζει, από τα μέσα του 2002 στα εργοστάσια της στην Ελλάδα, πιστοποιημένο Σύστημα Περιβαλλοντικής Διαχείρισης σύμφωνα με το Διεθνές Πρότυπο ISO 14001:1996. Τον Αύγουστο του 2005 ακολούθησε εκ νέου πιστοποίηση με το πρότυπο ISO 14001 της έκδοσης του 2004.

ΣΥΣΤΗΜΑ ΔΙΑΧΕΙΡΙΣΗΣ ΤΗΣ ΥΓΕΙΑΣ ΚΑΙ ΑΣΦΑΛΕΙΑΣ ΣΤΗΝ ΕΡΓΑΣΙΑ

Η Εταιρεία εφαρμόζει πιστοποιημένο Σύστημα Υγείας και Ασφάλειας στην Εργασία από τις αρχές του 2003, που έχει σκοπό τον εντοπισμό, αξιολόγηση την πρόληψη και αντιμετώπιση των κινδύνων στην εργασία και τη συμμόρφωση με τη σχετική νομοθεσία. Στις αρχές Ιουλίου 2009 με την λήξη της ισχύος του πιστοποιητικού η ALUMIL προέβη σε νέα πιστοποίηση σύμφωνα με την νέα έκδοση του εθνικού προτύπου ΕΛΟΤ 1801 του 2008.

ΠΙΣΤΟΠΟΙΗΣΗ QUALICOAT

(Πιστοποιητικό ποιότητας ηλεκτροστατικής βαφής)
Σε Ευρωπαϊκό επίπεδο, ο έλεγχος και η πιστοποίηση της ποιότητας των ηλεκτροστατικά βαμμένων προϊόντων αλουμινίου καθορίζονται από τις προδιαγραφές της QUALICOAT. Η ALUMIL είναι πιστοποιημένη με το σήμα ποιότητας βαφής αλουμινίου QUALICOAT και SEASIDE CLASS από τις 15/08/1999 από την ΕΛΛΗΝΙΚΗ ΕΝΩΣΗ ΑΛΟΥΜΙΝΙΟΥ έως και σήμερα.

GSB INTERNATIONAL

(Πιστοποιητικό ποιότητας ηλεκτροστατικής βαφής)
Από τον Ιούλιο του 2003 η ALUMIL έχει το δικαίωμα χρήσης.

QUALANOD

(Πιστοποιητικό ποιότητας ανοδίωσης)
Η μονάδα ανοδίωσης είναι πιστοποιημένη από τις αρχές του 2008 με το σήμα ποιότητας QUALANOD για τα ανοδιωμένα προφίλ αλουμινίου από την ΕΛΛΗΝΙΚΗ ΕΝΩΣΗ ΑΛΟΥΜΙΝΙΟΥ.

Quality that knows no borders

From its establishment, ALUMIL emphasizes on the development of customer-oriented solutions and focuses on quality assurance at every stage of the production process. The ALUMIL Group implements international production and quality control management systems and certifies all its architectural systems in world-renowned institutes.

QUALITY MANAGEMENT SYSTEM

(According to the international standard ISO 9001)
ALUMIL applies a Quality Management System regarding the design, manufacture and distribution of architectural aluminium profiles and the purchase, production and distribution of aluminium accessories in the company's factories located in Greece.

ENVIRONMENTAL MANAGEMENT SYSTEM

(According to the international EN ISO 14001)
The certificate ensures the harmonious coexistence of ALUMIL's activities with the natural environment. ALUMIL has established and applied by mid-2002 a certified Environmental Management System in accordance with International Standard ISO 14001:1996 for the extrusion of aluminium, powder coating, wood imitation surface treatment and the production of thermally insulated profiles.

MANAGEMENT SYSTEM FOR HEALTH AND SAFETY AT WORK

(According to the national standard EL0T 1801)
ALUMIL applies the certificated System for Health and Safety at work from the beginning of 2003. This system aims to identify, to assess and to address risks at work and the compliance with the relevant national work legislation. The ongoing effort to protect ALUMIL's workforce determines the way in which the company manages the potential risks.

QUALICOAT CERTIFICATION

(Certificate of Quality coating for Aluminum Profiles)
ALUMIL is certified for the use of the Qualicoat quality certification regarding powder coating on aluminium profiles for architectural applications and is capable of providing products meeting the requirements for SEASIDE class.

GSB - INTERNATIONAL

(Certificate of Quality Coating for Aluminium Profiles)
ALUMIL has from 2003 the right to use the sign Quality Agency GSB - International, which refers to the quality of aluminium paint.

QUALANOD

(Certificate of anodizing quality assurance)
ALUMIL's anodizing plant is accredited by early 2008 by the Hellenic Aluminium Association (member of the European Aluminium Association) with the quality label QUALANOD, which refers to the quality of the anodized aluminium profiles.



Περιεχόμενα Contents

ΥΑΛΟΠΕΤΑΣΑΤΑ & ΠΡΟΣΩΦΕΙΣ ΚΤΙΡΙΩΝ

| CURTAIN WALL & FACADE SYSTEMS | |
|-------------------------------|----|
| SMARTIA M78 | 6 |
| SMARTIA M65 | 8 |
| SMARTIA M35 | 10 |
| SMARTIA M7 | 12 |
| SMARTIA M50 | 14 |
| SMARTIA M50 Security | 16 |
| SMARTIA M50 Fire Proof | 16 |
| SMARTIA M6 | 18 |
| SMARTIA M10800 | 20 |
| SMARTIA Barcode Cladding | 22 |
| SMARTIA J-Bond | 24 |

ΑΝΟΙΓΟΜΕΝΑ ΣΥΣΤΗΜΑΤΑ

| HINGED SYSTEMS | |
|--------------------|----|
| SMARTIA S67 URBAN | 26 |
| SMARTIA S67 PHOS | 28 |
| SMARTIA MD67 | 30 |
| SMARTIA M11000 | 32 |
| SMARTIA M9660 PHOS | 34 |
| SMARTIA MD9660 | 36 |
| SMARTIA M15000 | 38 |
| SMARTIA M15000RS | 40 |
| SMARTIA M15000BR | 41 |

ΣΥΡΟΜΕΝΑ ΣΥΣΤΗΜΑΤΑ

| SLIDING SYSTEMS | |
|--------------------------------|----|
| SMARTIA M630 PHOS | 42 |
| SMARTIA S560 | 44 |
| SMARTIA M450 | 46 |
| SMARTIA S350 | 48 |
| SMARTIA M12500 PHOS | 50 |
| SMARTIA M14600 | 52 |
| SMARTIA M45000 | 54 |
| SMARTIA M19800 / SMARTIA M9800 | 56 |

ΛΑΒΕΣ

| HANDLES | |
|----------------|----|
| ALUMIL HANDLES | 58 |

ΣΥΜΠΛΗΡΩΜΑΤΙΚΑ ΣΥΣΤΗΜΑΤΑ ΚΟΥΦΩΜΑΤΩΝ

| COMPLEMENTARY SYSTEMS | |
|-------------------------------|----|
| SMARTIA M5600 | 60 |
| SMARTIA Hinged shutters | 62 |
| SMARTIA S13600 | 64 |
| SMARTIA M13700 | 66 |
| SMARTIA M13800 | 67 |
| SMARTIA Rolling Shutter Slats | 68 |
| SMARTIA M8250 | 70 |
| SMARTIA Polycarbonate Sheets | 71 |

ΣΥΣΤΗΜΑΤΑ ΕΞΩΤΕΡΙΚΩΝ ΧΩΡΩΝ

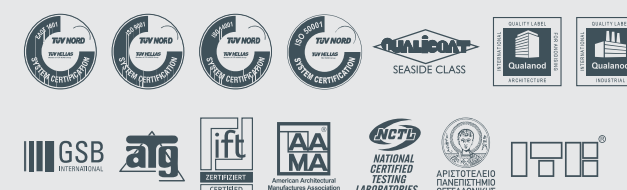
| OUTDOOR SOLUTIONS | |
|------------------------------|----|
| SMARTIA Bioclimatic Pergolas | 72 |
| SMARTIA PG 120P Mykonos | 74 |
| SMARTIA PG 160P Santorini | 75 |
| SMARTIA PG 120F | 76 |
| SMARTIA FC80 | 78 |
| SMARTIA FC60 | 80 |
| SMARTIA FC10 | 82 |
| SMARTIA M8200 Railings | 84 |
| WOODEE Deck | 86 |
| WOOPEE Deck | 88 |
| WOODALUX | 90 |

ΔΙΑΧΩΡΙΣΤΙΚΑ ΕΣΩΤΕΡΙΚΩΝ ΧΩΡΩΝ

| PARTITIONS | |
|--------------|----|
| SMARTIA P100 | 92 |
| SMARTIA P200 | 94 |

ΕΣΩΤΕΡΙΚΕΣ ΠΟΡΤΕΣ

| INTERIOR DOORS | |
|-----------------------|----|
| INDOORS EXCLUSIVE 300 | 96 |
| INDOORS SUITE 150 | 97 |
| INDOORS LINEAR Twin | 98 |
| INDOORS LINEAR Vetro | 99 |



Alumil SMARTIA M78

Το SMARTIA M78 είναι ένα unitized σύστημα υαλοπετασμάτων που συνδυάζει την minimal αισθητική με την δομική στιβαρότητα. Η structural κατασκευή του προσφέρει μέγιστη διαφάνεια στην εξωτερική επιφάνεια της πρόσοψης. Τα πλαίσια του συστήματος, συμπεριλαμβανομένου του υαλοπλάκα, προκατασκευάζονται στο εργαστήριο με αποτέλεσμα μια γρήγορη και οικονομική εγκατάσταση με το ελάχιστο απαιτούμενο προσωπικό και εξοπλισμό. Αυτός ο τρόπος κατασκευής καθιστά το M78 ιδανικό σύστημα για πολυώροφα κτίρια, όπου η τήρηση απαιτητικών προθεσμιών είναι απαραίτητη προϋπόθεση.

- / Βασικό πλάτος συστήματος 78 mm.
- / Structural υάλωση για συνεπίπεδη εξωτερική υάλινη επιφάνεια.
- / Δυνατότητα εφαρμογής διαφόρων ειδών ανοιγόμενων τυπολογιών: προβαλλόμενα, παράλληλα προβαλλόμενα και ανοιγοανακλινόμενα παράθυρα.
- / Οριζόντιος αρμός μεταξύ 2 unit: 12 mm.
- / Κατακόρυφος αρμός μεταξύ 2 unit: 19 mm.
- / Εμφανές ύψος stack joint: 92 mm.
- / 3 επίπεδα στεγάνωσης.
- / Υάλωση από 24 mm ως 46 mm.

Τεχνικά Χαρακτηριστικά

| | |
|---------------------------|--|
| Εμφανές πλάτος συστήματος | 78 mm |
| Βάθος κολώνας | 160 mm |
| Βάθος τραβέρσας | 160 mm |
| Ροπή αδράνειας κολώνας | $I_x=643\text{cm}^4$ $I_y=46\text{cm}^4$ |
| Ροπή αδράνειας τραβέρσας | $I_x=161\text{cm}^4$ $I_y=568\text{cm}^4$ |
| Μέγιστες διαστάσεις unit | 1500 x 3500 mm |

Εξωτερική εμφάνιση

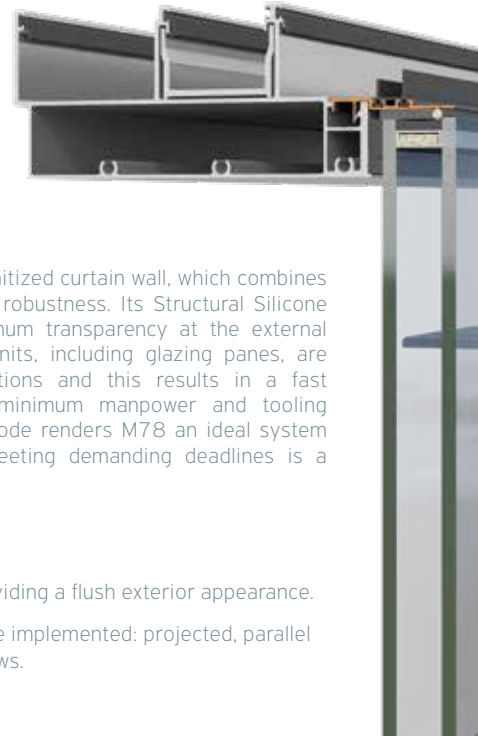
Structural επιφάνεια (μόνο τζάμι).

Τυπολογίες

Σταθερό, Προβαλλόμενο παράθυρο, Παράθυρο παράλληλης προβολής, Ανοιγόμενο ανακλινόμενο παράθυρο

Επιδόσεις

Θερμοπερατότητα EN ISO 12412-2
 $U_f=2,1-2,5$ W/m²K



SMARTIA M78 is a cost efficient unitized curtain wall, which combines minimal aesthetics with structural robustness. Its Structural Silicone Glazing construction offers maximum transparency at the external surface of the façade. Modular units, including glazing panes, are prefabricated in workshop conditions and this results in a fast and economic installation with minimum manpower and tooling requirements. This construction mode renders M78 an ideal system for high rise buildings, where meeting demanding deadlines is a prerequisite.

- / Basic system width 78 mm.
- / Structurally bonded glazing, providing a flush exterior appearance.
- / Various hinged typologies can be implemented: projected, parallel projected and all and turn windows.
- / Horizontal unit join: 12 mm.
- / Vertical unit joint: 19 mm.
- / Stack joint height: 92 mm.
- / 3 levels of sealing.
- / Glazing from 24 mm up to 46 mm.

Technical Characteristics

| | |
|----------------------------|--|
| Exterior visible width | 78 mm |
| Mullion depth | 160 mm |
| Transom width | 160 mm |
| Mullion moments of Inertia | $I_x=643\text{cm}^4$ $I_y=46\text{cm}^4$ |
| Transom moments of Inertia | $I_x=161\text{cm}^4$ $I_y=568\text{cm}^4$ |
| Maximum dimensions WxH | 1500 x 3500 mm |

Exterior aesthetics

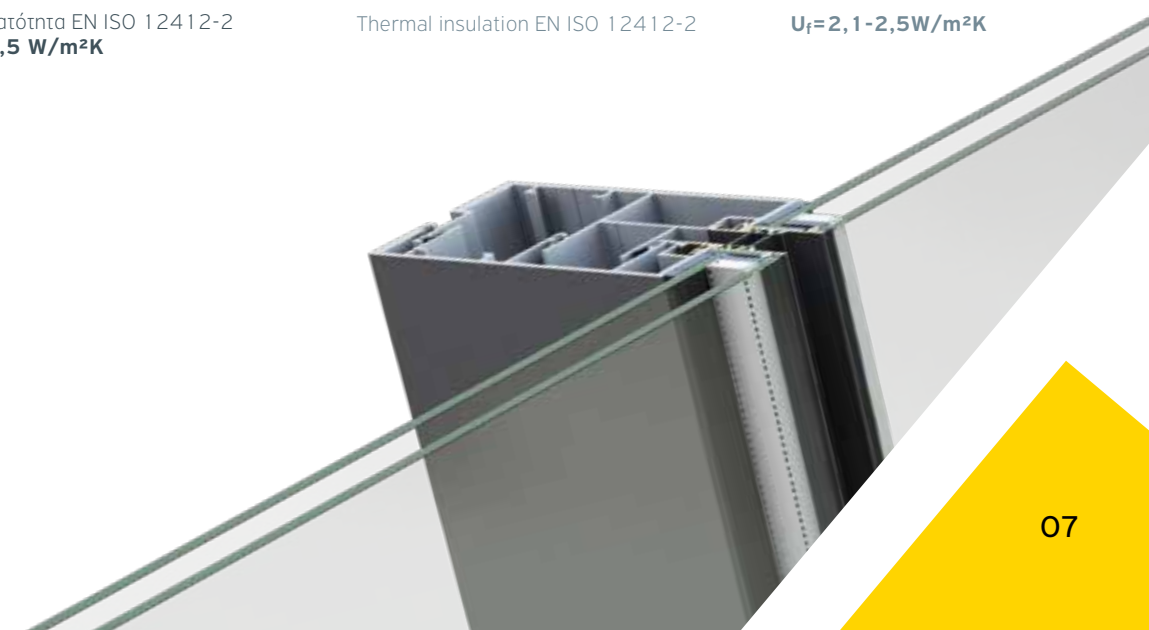
Structural surface (glass only).

Typologies

Fixed, Project window, Parallel Projected Window, Tilt and turn window

Performance

Thermal insulation EN ISO 12412-2 **$U_f=2,1-2,5$ W/m²K**



Alumil SMARTIA M65

Το SMARTIA M65 είναι ένα σύστημα υαλοπετασμάτων unitized για υψηλά κτίρια, που δίνει μεγάλη ελευθερία στον αρχιτεκτονικό σχεδιασμό και αποτελείται από συναρμολογούμενους «τοιχούς-πλαίσια», όπου ο καθένας έχει πολλαπλά ανοίγματα με υαλοπίνακες. Κάθε μονάδα μπορεί να σχεδιαστεί κατ' επιλογή του αρχιτέκτονα, ενώ το σύστημα εγγυάται εύκολη & ασφαλή εφαρμογή.

- / Βασικό πλάτος συστήματος 65 mm.
- / Δυνατότητα για εύκολη αντικατάσταση υαλοπινάκων σε περίπτωση θραύσης.
- / Δυνατότητα τοποθέτησης διαφόρων ειδών παραθύρων: παράλληλα προβαλλόμενα, προβαλλόμενα, όλα τα ανοιγόμενα ανακλινόμενα παράθυρα των σειρών SMARTIA.
- / Πιστοποιημένο από το ινστιτούτο ift Rosenheim & το AAMA.

Τεχνικά χαρακτηριστικά

| | |
|----------------------------------|---|
| Εμφανές πλάτος συστήματος | 65 mm |
| Βάθος κολώνας | 176 mm |
| Βάθος τραβέρσας | 176 mm |
| Είδος συγκράτησης υάλωσης | Βιδωτή με πηχάκι και ελαστικά EPDM |
| Πάχος υάλωσης | 32 mm |
| Μέγιστη ροπή αδράνειας κολώνας | $I_x=320 I_y=9 \text{ cm}^4$ |
| Μέγιστη ροπή αδράνειας τραβέρσας | $I_x=485 I_y=80 \text{ cm}^4$ |
| Μέγιστες διαστάσεις πλαισίου | ΠxΥ 1500 x 3750 cm |

Εξωτερική εμφάνιση

Με εμφανές πλαίσιο αλουμινίου 28,5 mm περιμετρικά και 8 mm απόσταση μεταξύ των πλαισίων.

Τυπολογίες ανοιγμάτων

Σταθερό, Προβαλλόμενο, Παράλληλα προβαλλόμενο, Ανοιγόμενο εσωτερικά.

Επιδόσεις

Θερμοπερατότητα EN ISO 12412-2 **$U_i=2,8-3,7 \text{ W/m}^2\text{K}$**

SMARTIA M65 is a unitized curtain wall system ideal for high-rise buildings, providing freedom in architectural design. The construction of the building's envelope is done by assembling large panels consisted of multiple glass frames, either structural or with visible aluminium covers. Every unit can be freely designed by the architect, whilst the system guarantees easy and secure application.

- / 65 mm basic system width.
- / Easy replacement of broken glasses.
- / Various hinged window types can be applied: parallel projected, top hung, all Tilt & Turn windows of SMARTIA systems.
- / Certified performance by ift Rosenheim & AAMA.

Technical characteristics

| | |
|-------------------------|--|
| Exterior visible width | 65 mm |
| Mullion depth | 176 mm |
| Transom depth | 176 mm |
| Glazing | Unitized type with EPDM gaskets |
| Glass thickness | 32 mm |
| Outer frame max inertia | $I_x=320 I_y=9 \text{ cm}^4$ |
| Transoms max inertia | $I_x=485 I_y=80 \text{ cm}^4$ |
| Max dimensions | WxH 1500 x 3750 cm |

Exterior aesthetics

Visible aluminium frame: 28.5 mm
Distance between frames: 8 mm

Types of vent

Fixed, Top hung window, Parallel projected window, Inwards hinged window.

Performance

Thermal insulation EN ISO 12412-2 **$U_i=2,8-3,7 \text{ W/m}^2\text{K}$**

Alumil SMARTIA M35

Το SMARTIA M35 είναι ένα "value for money" υαλοπέτασμα που συνδυάζει ιδανικά αισθητική και υψηλές επιδόσεις.

- / Ο minimal σχεδιασμός του προσφέροντας, συγκριτικά με τα άλλα συμβατικά υαλοπετάσματα, μειωμένο εμφανές αλουμίνιο στα 35 mm, καθιστά το M35 ιδανικό για τις τάσεις της Διάφανης Αρχιτεκτονικής.
- / Βασικό πλάτος συστήματος 35 mm.
- / Υψηλά επίπεδα θερμομόνωσης χάρη σε ειδικά θερμομονωτικά υλικά.
- / Ιδανικό για κατασκευές που η minimal εμφάνιση απαιτείται, όπως πχ βιτρίνες καταστημάτων.
- / Χαμηλό κατασκευαστικό κόστος λόγω εξαρτημάτων και ευκολία κατασκευής.
- / Αποτελεσματικό σύστημα απορροής υδάτων
- / Εφαρμογή διάφορων τύπων ανοιγόμενων παραθύρων: προβαλλόμενο, παράλληλης προβολής, ανοιγόμενο ανακλινόμενο και κρυφό φύλλο.
- / Εφαρμογή συστημάτων θυρών εισόδου.

Τεχνικά χαρακτηριστικά

| | |
|------------------------------|---|
| Εμφανές πλάτος συστήματος | 35 mm |
| Βάθος κολόνας | 50 - 200 mm |
| Βάθος τραβέρσας | 16,5 - 200 mm |
| Τύπος υάλωσης | stick με EPDM λάστιχα |
| Πάχος υάλωσης | 4 - 54 mm |
| Μax ροπή αδράνειας κολόνας | I_x=540 cm⁴ I_y=20 cm⁴ |
| Μax ροπή αδράνειας τραβέρσας | I_x=451 cm⁴ I_y=24 cm⁴ |

Εξωτερική εμφάνιση

Με καπάκι οριζόντια και κάθετα (standard).

Τυπολογίες ανοιγμάτων

Σταθερό, Προβαλλόμενο παράθυρο, Παράθυρο παράλληλης προβολής, Ανοιγόμενο ανακλινόμενο παράθυρο.

Επιδόσεις

Θερμοπερατότητα EN ISO 12412-2 **U_f= 1,2-2,2 W/m²K**

SMARTIA M35 is a "value for money" curtain wall system which ideally combines aesthetics and high performances.

- / Its minimal design offering reduced sightline, compared to other typical Curtain Wall Systems, at 35 mm, renders SMARTIA M35 ideal for Transparent Architecture.
- / Basic system width 35 mm.
- / High thermal insulation thanks to special insulating materials.
- / Ideal for constructions that seamless appearance is specified, such as shopfronts.
- / Low fabrication cost thanks to accessories and ease of fabrication.
- / Effective water evacuation system.
- / Implementation of various types of hinged windows: projected, parallel projected, tilt and turn and concealed sash.
- / Implementation of entrance door systems.

Technical characteristics

| | |
|------------------------|---|
| Exterior visible width | 35 mm |
| Mullion depth | 50 - 200 mm |
| Transom width | 16,5 - 200 mm |
| Glazing type | stick with EPDM gaskets |
| Glazing thickness | 4 - 54 mm |
| Mullion max Inertia | I_x=540 cm⁴ I_y=20 cm⁴ |
| Transom max Inertia | I_x=451 cm⁴ I_y=24 cm⁴ |

Exterior aesthetics

With horizontal and vertical cover (standard).

Types of vent

Fixed, Project window, Parallel Projected Window, Tilt and turn window.

Performance

Thermal insulation EN 12412-2 **U_f= 1,2-2,2 W/m²K**



Alumil SMARTIA M7

Το SMARTIA M7 είναι ένα ολοκληρωμένο σύστημα για υαλοπετάσματα υψηλής ενεργειακής απόδοσης, το οποίο προσφέρει ποιοτικές κατασκευές με άριστη σχέση τιμής-ποιότητας και απαντά σε όλες τις απαιτήσεις στατικής και ασφάλειας.

- / 50 mm εμφανές πλάτος κολώνας και τραβέρσας.
- / Υψηλό δείκτη θερμομόνωσης χάρη στη χρήση ειδικού θερμομονωτικού υλικού.
- / Δυνατότητα κατασκευής Structural υαλοπετασμάτων με κολλητά τζάμια με χρήση σιλικόνης.
- / Δυνατότητα κατασκευής φανωμάτων βαρέως τύπου ως 700kg
- / Χαμηλό κόστος κατασκευής χάρη στα εξαρτήματα και την ευκολία κατασκευής.
- / Αποτελεσματικό σύστημα αποστράγγισης για μέγιστη στεγανοποίηση.
- / Ειδική στήριξη για εξωτερικά συστήματα σκίασης.
- / Δυνατότητα τοποθέτησης διαφόρων ειδών παραθύρων: παράλληλα προβαλλόμενα, προβαλλόμενα με κλίση, όλα τα ανοιγόμενα ανακλινόμενα SMARTIA συστήματα και με κρυφά φύλλα.
- / Κατασκευές με επικλινείς ή πολυγωνικές επιφάνειες.
- / Συνεργάζεται με όλες τις θερμομονωτικές πόρτες των σειρών SMARTIA.
- / Πληθώρα πιστοποιήσεων σε Standard & Structural τυπολογίες καθώς επίσης και σε τυπολογίες προβαλλομένων και κρυφών φύλλων.

Τεχνικά χαρακτηριστικά

| | |
|----------------------------------|---|
| Βασικό πλάτος συστήματος | 50 mm |
| Βάθος κολώνας | 28 - 267 mm |
| Βάθος τραβέρσας | 16,5 - 266 mm |
| Είδος συγκράτησης υάλωσης | Stick με ελαστικά EPDM |
| Πάχος υάλωσης | 4 ως 54 mm |
| Μέγιστη ροπή αδράνειας κολώνας | $I_x=2788 \text{ cm}^4$ $I_y=131,20 \text{ cm}^4$ |
| Μέγιστη ροπή αδράνειας τραβέρσας | $I_x=973 \text{ cm}^4$ $I_y=60,3 \text{ cm}^4$ |

Εξωτερική εμφάνιση

Με καπάκι οριζόντια και κάθετα (standard).
Με καπάκι οριζόντια (linear horizontal)
Με καπάκι κάθετα (linear vertical).
Structural (μόνο τζάμι).

Τυπολογίες ανοιγμάτων

Ανοιγόμενο – ανακλινόμενο παράθυρο.
Προβαλλόμενο παράθυρο, παράθυρο παράλληλης προβολής.
Εξωτερική ανοιγόμενη πόρτα.
Εσωτερική ανοιγόμενη πόρτα.
Προβαλλόμενο παράθυρο.
Παράθυρο παράλληλης προβολής.

Επιδόσεις

Θερμοπερατότητα EN ISO 12412-2

$U_i=1,0-2,3 \text{ W/m}^2\text{K}$

SMARTIA M7 is a complete system for high energy efficiency curtain walls. It provides quality constructions in affordable prices and meets totally all stability and safety requirements.

- / 50 mm width of mullions and transoms.
- / High thermal insulation thanks to the special insulating material.
- / Option of structural curtain wall constructions without aluminium covers, using the same mullions and transoms.
- / Construction of heavy units up to 700kgs.
- / Low fabrication cost due to accessories and ease of fabrication.
- / Includes an effective water evacuation system.
- / Special supports for shading blades.
- / Various hinged window types can be applied: parallel projected, top hung, inwards tilt & turn, concealed sash tilt & turn, seamless inwards tilt & turn, all Tilt & Turn SMARTIA systems.
- / Constructions with inclined or polygonal surfaces.
- / Can be combined with all types of doors of the SMARTIA series.
- / Wide range of certifications in Standard and Structural typologies but also in projected and concealed sash typologies.

Technical characteristics

| | |
|------------------------|--------------------------------------|
| Exterior visible width | 50 mm |
| Mullion depth | 28 - 267 mm |
| Transom depth | 16,5 - 266 mm |
| Glazing | Stick type with EPDM gaskets |
| Glass thickness | 4 up to 54 mm |
| Mullions max inertia | $I_x=2788$ $I_y=131,20 \text{ cm}^4$ |
| Transoms max inertia | $I_x=973$ $I_y=60,3 \text{ cm}^4$ |

Types of vent

Tilt and turn vent window / Tilt and turn vent conceal window.
Parallel and projected outward window.
Hinged opening outward door.
Hinged opening inward door.
Projected outward window.
Parallel projected outward window.

Exterior aesthetics

With horizontal and vertical cover (standard).
With horizontal cover (linear horizontal).
With vertical cover (linear vertical).
Structural (glass only).

Performance

Thermal insulation EN ISO 12412-2
 $U_i=1,0-2,3 \text{ W/m}^2\text{K}$

Alumil SMARTIA M50

Το SMARTIA M50 είναι ένα ολοκληρωμένο σύστημα για υαλοπετάσματα με πολύ υψηλή ενεργειακή απόδοση, το οποίο προσφέρει απεριόριστες σχεδιαστικές δυνατότητες και απαντά σε όλες τις απαιτήσεις της σύγχρονης αρχιτεκτονικής.

- / Βασικό πλάτος συστήματος 50 mm.
- / Υψηλά επίπεδα θερμομόνωσης χάρη στη χρήση ειδικού θερμομονωτικού υλικού.
- / Χρησιμοποίηση ίδιου προφίλ αλουμινίου τόσο για κολώνες όσο και για τραβέρσες.
- / Ομοεπίπεδη εμφάνιση εσωτερικά που επιτυγχάνεται με την χρήση ίδιου προφίλ κολόνας-τραβέρσας.
- / Κρυφό σύστημα αποστράγγισης για μέγιστη στεγανοποίηση.
- / Δυνατότητα ενσωμάτωσης του συστήματος σκίασης M5600.
- / Συμβατό με όλους τους τύπους (συμπεριλαμβανομένου και του κρυφού φύλλου) ανοιγομένων συστημάτων της ALUMIL.
- / Συμβατό με όλους τους τύπους θερμομονωτικών θυρών εισόδου SMARTIA.
- / Δυνατότητα κατασκευής υαλοπετασμάτων STRUCTURAL GLAZING με χρήση σιλικόνης, με τα ίδια προφίλ κολόνας-τραβέρσας.
- / Δυνατότητα κατασκευής επικλινών και πολυγωνικών επιφανειών.
- / Αντιβαλλιστική προστασία FB 4S, FB 6S.

Τεχνικά χαρακτηριστικά

| | |
|----------------------------------|--|
| Εμφανές πλάτος συστήματος | 50 mm |
| Βάθος κολώνας | 12 - 234 mm |
| Βάθος τραβέρσας | 12 - 234 mm |
| Είδος συγκράτησης υάλωσης | Stick με ελαστικά EPDM |
| Πάχος υάλωσης | 24 ως 42 mm |
| Μέγιστη ροπή αδράνειας κολώνας | $I_x=1300\text{ cm}^4$ $I_y=79\text{ cm}^4$ |
| Μέγιστη ροπή αδράνειας τραβέρσας | $I_x=1300\text{ cm}^4$ $I_y=79\text{ cm}^4$ |

Εξωτερική εμφάνιση

Με καπάκι οριζόντια και κάθετα (standard).
Με καπάκι οριζόντια (linear horizontal).
Με καπάκι κάθετα (linear vertical).
Structural (μόνο τζάμι).

Τυπολογίες ανοιγμάτων

Ανοιγόμενο – ανακλινόμενο παράθυρο
Προβαλλόμενο παράθυρο, παράθυρο παράλληλης προβολής.
Εξωτερική ανοιγόμενη πόρτα.
Εσωτερική ανοιγόμενη πόρτα.
Προβαλλόμενο παράθυρο.
Παράθυρο παράλληλης προβολής.

Επιδόσεις

Θερμοπερατότητα EN ISO 12412-2

$U_i=1,0-1,8\text{ W/m}^2\text{K}$



SMARTIA M50 is a complete system for curtain walls with high energy efficiency, which offers infinite design possibilities and meets every requirement of contemporary architecture.

- / Basic system width 50mm
- / High level of thermal insulation thanks to special insulated material.
- / Use of same profile both for mullion and transom.
- / Flush appearance at the interior using same profile for mullion and transom.
- / Concealed drainage system for maximum sealing
- / Integration of shading system M5600
- / Compatible with all hinged (including concealed sash) systems of ALUMIL
- / Compatible with all SMARTIA entrance door systems.
- / Structural version available with use of silicone.
- / Constructions with inclined or polygonal surfaces
- / Bulletproof FB 4S, FB 6S.

Technical characteristics

| | |
|----------------------|--|
| Basic system width | 50 mm |
| Mullion depth | 12 - 234 mm |
| Transom depth | 12 - 234 mm |
| Glazing | stick with EPDM gaskets |
| Glazing thickness | 24 up to 42 mm |
| Mullions max inertia | $I_x=1300\text{ cm}^4$ $I_y=79\text{ cm}^4$ |
| Transoms max inertia | $I_x=1300\text{ cm}^4$ $I_y=79\text{ cm}^4$ |

Exterior aesthetics

With horizontal and vertical cover (standard).
With horizontal cover (linear horizontal).
With vertical cover (linear vertical).
Structural (glass only).

Types of vent

Tilt and turn window.
Projected/Parallel project window.
Hinged opening outward door.
Hinged opening inward door.
Projected window.
Parallel projected window.

Performance

Thermal insulation EN 12412-2

$U_i=1,0-1,8\text{ W/m}^2\text{K}$

Alumil SMARTIA M50 Security

Το σύστημα SMARTIA M50 Security δίνει λύσεις σε περιπτώσεις που απαιτείται υψηλό επίπεδο ασφάλειας και μέγιστη προστασία σε κατασκευές υαλοπετασμάτων όπως τράπεζες, πρεσβείες, δημόσιους οργανισμούς, κοσμηματοπωλεία κ.ά. Οι δυνατότητες υάλωσης που παρέχει το σύστημα ενισχύουν τα χαρακτηριστικά της ασφάλειας και της ενεργειακής απόδοσής του.

Αντίσταση σε διάρρηξη

ENV 1627- ENV 1630

RC3

Αντιβαλλιστική προστασία

FB 4S, FB 6S

SMARTIA M50 Security provides solutions when high security is needed and can be applied on curtain wall constructions for banks, embassies, government agencies, jewelers etc. The different glazing options that the system offers, increase significantly the system's security level and energy efficiency.

Burglary resistance

ENV 1627 - ENV 1630

RC3

Bullet resistance

FB 4S, FB 6S

Alumil SMARTIA M50 Fire Proof

Το σύστημα SMARTIA M50 Fire Proof καλύπτει περιπτώσεις έργων με ιδιαίτερες απαιτήσεις πυρασφάλειας. Πιστοποιημένο για 30 λεπτά αντοχή σε φωτιά και σε συνδυασμό με πυράντοχους υαλοπίνακες, παρέχει τον κρίσιμο εκείνο χρόνο που είναι απαραίτητος για την εκκένωση ενός κτιρίου σε περίπτωση πυρκαγιάς.

Αντιπυρική προστασία

EN 13501-2, EN 1363-1, EN 1364-3, EN 13830

EI 15 - EI 30

SMARTIA M50 Fire Proof is suitable for projects which require high fire protection. Certified for 30 minutes fire resistance and in combination with the appropriate fire proof glazing, it provides the crucial time needed for building evacuation in case of emergency.

Fire proofing

EN 13501-2, EN 1363-1, EN 1364-3, EN 13830

EI 15 - EI 30



Alumil SMARTIA M6

Το SMARTIA M6 είναι ένα πλήρες θερμομονωτικό σύστημα υαλοπετασμάτων, ιδανικό για στιβαρές κατασκευές, σχεδιασμένο ώστε να ανταποκριθεί στις σύγχρονες αρχιτεκτονικές απαιτήσεις για δημιουργία μεγάλων πλαισίων.

- / Βασικό πλάτος συστήματος 55mm
- / Υψηλό επίπεδο θερμομόνωσης από $U_f = 1,5 \text{ W/m}^2\text{K}$.
- / Μεγάλη γκάμα κολόνων που ικανοποιεί υψηλά φορτία ανεμοπιέσεων.
- / Μεγάλη ποικιλία από εξωτερικά καπάκια που καλύπτουν κάθε αρχιτεκτονική ανάγκη.
- / Διαθέσιμη structural έκδοση για κατασκευές χωρίς εμφανές αλουμίνιο εξωτερικά.
- / Εφαρμογή διαφόρων τύπων ανοιγόμενων τυπολογιών: προβαλλόμενο παράθυρο, παράλληλο προβαλλόμενο παράθυρο, ανοιγοανακλινόμενο παράθυρο και κρυφό ανοιγοανακλινόμενο παράθυρο.
- / Δυνατότητα κατασκευής επικλινών και πολυγωνικών επιφανειών.
- / Συνεργασία με όλους τους τύπων θυρών εισόδου των SMARTIA συστημάτων.

Τεχνικά χαρακτηριστικά

| | |
|----------------------------------|--|
| Εμφανές πλάτος συστήματος | 55 mm |
| Βάθος Κολόνας | 65-223 mm |
| Βάθος Τραβέρσας | 30-179 mm |
| Είδος Συγκράτησης Υάλωσης | Stick με EPDM λάστιχα |
| Πάχος Υάλωσης | 4 ως 50 mm |
| Μέγιστη Ροπή Αδράνειας Κολόνας | $I_x = 2082 \text{ cm}^4$ $I_y = 183 \text{ cm}^4$ |
| Μέγιστη Ροπή Αδράνειας Τραβέρσας | $I_x = 568 \text{ cm}^4$ $I_y = 64 \text{ cm}^4$ |

Εξωτερική εμφάνιση

Με καπάκι οριζόντια και κάθετα (standard).
Με καπάκι οριζόντια (linear horizontal).
Με καπάκι κάθετα (linear vertical).
Structural.

Τυπολογίες ανοιγμάτων

Ανοιγοανακλινόμενο παράθυρο / Κρυφό ανοιγοανακλινόμενο παράθυρο.
Προβαλλόμενο και παράλληλα προβαλλόμενο παράθυρο.
Πόρτα ανοιγόμενη έξω.
Πόρτα ανοιγόμενη μέσα.
Προβαλλόμενο παράθυρο.
Παράλληλα προβαλλόμενο παράθυρο

Επιδόσεις

Θερμοπερατότητα EN ISO 12412-2 $U_f = 1,5-3,3 \text{ W/m}^2\text{K}$

SMARTIA M6 is a complete insulated system for curtain walls, ideal for sturdy constructions designed to meet modern architectural needs for creating large units.

- / Basic system width 55mm
- / High thermal insulation up to $U_f = 1,5 \text{ W/m}^2\text{K}$.
- / Large variety of mullions for high wind loads.
- / Various covers for external surfaces of high aesthetic value.
- / Structural version available without visible aluminium covers.
- / Various hinged window types can be applied: projected, parallel projected, inwards tilt & turn, concealed sash tilt & turn.
- / Constructions with inclined or polygonal surfaces.
- / Can be combined with all types of doors of the SMARTIA series.

Technical characteristics

| | |
|--------------------------------|--|
| Exterior visible width | 55 mm |
| Mullion depth | 65/223 mm |
| Transom depth | 30/179 mm |
| Glazing | Stick type with EPDM gaskets |
| Glass thickness | Up to 50 mm |
| Outer frame max inertia | $I_x = 2082 \text{ cm}^4$ $I_y = 183 \text{ cm}^4$ |
| Transoms max inertia | $I_x = 568 \text{ cm}^4$ $I_y = 64 \text{ cm}^4$ |
| Max inertia Mullion and Insert | $I_x = 32 \text{ cm}^4$ $I_y = 105 \text{ cm}^4$ |

Exterior aesthetics

With horizontal and vertical cover (standard).
With horizontal cover (linear horizontal).
With vertical cover (linear vertical).
Structural (glass only).

Types of vent

Tilt and turn vent window / Tilt and turn vent conceal window
Parallel and projected outward window
Hinged opening outward door
Hinged opening inward door
Projected outward window
Parallel projected outward window

Performance

Thermal insulation EN 12412-2
 $U_f = 1,5-3,3 \text{ W/m}^2\text{K}$

Alumil SMARTIA M10800

Το SMARTIA M10800 είναι ένα ολοκληρωμένο σύστημα για αίθρια και γυάλινες στέγες.

- / Μπορεί να συνεργαστεί με το υαλοπέτασμα SMARTIA M6 για πιο πολύπλοκες κατασκευές.
- / Στιβαρές κατασκευές σε οποιαδήποτε γεωμετρία (π.χ. πυραμίδες, θόλους).
- / Διαθέτει σύστημα εσωτερικής αποστράγγισης και ειδικά προφίλ απομάκρυνσης του βρόχινου νερού.
- / Δυνατότητα ενσωμάτωσης ηλεκτροκίνητων παραθύρων.

Τεχνικά χαρακτηριστικά

| | |
|----------------|-------------------|
| Πλάτος κολώνας | 55 mm |
| Πάχος υάλωσης | από 24mm ως 50 mm |

SMARTIA M10800 is a complete system for winter gardens, skylights, atriums, greenhouses.

- / Can be combined with curtain wall SMARTIA M6 for more complex structures.
- / Sturdy constructions with any kind of geometry (e.g. pyramid, domes).
- / Draining system designed for condensed vapor removal and rainwater outflow.
- / Ability to include motorized windows.

Technical characteristics

| | |
|-----------------|-------------------|
| Column width | 55 mm |
| Glass thickness | from 24mm to 50mm |

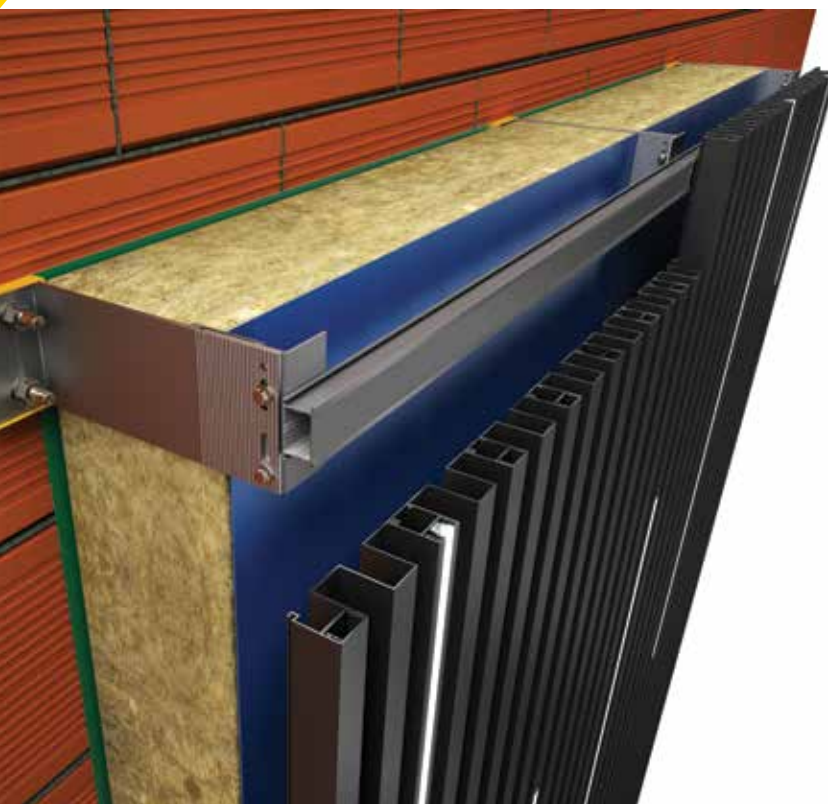
Alumil SMARTIA Barcode Cladding



SMARTIA Barcode Cladding is the ideal series for modern wall-cladding constructions, applied both at exterior and interior, and upgrading overall aesthetics and energy levels.

Undoubtedly, an amazingly useful tool for architects to design impressive constructions, and cover, in a unique style, large surfaces of commercial & office buildings, modern residences, etc.

- / Modern, differentiating aesthetics, which meet the architectural trends.
- / Unlimited customization thanks to profiles range, color choices and the combinations with LED lighting, perforation and synthetic wood (Woodalux®).
- / Top sturdiness and possibility to cover whole buildings.
- / Allows and protects the insulative materials.
- / Corrosion resistance, thanks to the durability of aluminum and its surface treatment
- / Allows complex technical applications, i.e. cladding with curtain walls, windows, entrance doors.



Το SMARTIA Barcode Cladding είναι η ιδανική πρόταση για πολύ μοντέρνες κατασκευές επένδυσης τοιχοποιίας, οι οποίες εφαρμόζουν τόσο στο εξωτερικό και στο εσωτερικό των κτιρίων, και αναβαθμίζουν συνολικά την αισθητική και την ενεργειακή απόδοσή τους.

Αποτελούν αναμφισβήτητα ένα εξαιρετικά χρήσιμο εργαλείο για τους αρχιτέκτονες, και συγκεκριμένα για τον σχεδιασμό εντυπωσιακών κατασκευών, και την κάλυψη πολύ μεγάλων επιφανειών σε εμπορικά κτίσματα, κτίρια γραφείων, σύγχρονες κατοικίες κλπ.

- / Μοντέρνα αισθητική, η οποία χαράσσει νέες αρχιτεκτονικές τάσεις.
- / Απεριόριστη προσαρμογή & εξατομίκευση χάρη στην ποικιλία προφίλ και χρωμάτων, τους συνδυασμούς με φωτισμό LED, διατρήσεις και συνθετική ξυλεία (Woodalux®).
- / Κορυφαία στιβαρότητα και δυνατότητα επικάλυψης ολόκληρων κτιρίων.
- / Επιτρέπει και προστατεύει τα υλικά θερμομόνωσης σε διάφορα πάχη.
- / Αντοχή στη διάβρωση, χάρη στην ανθεκτικότητα του αλουμινίου και των επιφανειακών του επεξεργασιών.
- / Επιτρέπει σύνθετες τεχνικές εφαρμογές, δηλαδή συνδυασμούς με υαλοπετάσματα, παράθυρα, πόρτες εισόδου, κ.α.



Alumil SMARTIA J-Bond

Υψηλής ποιότητας και ευρείας ποικιλίας σύνθετα πάνελ αλουμινίου με γέμιση πολυαιθυλενίου, τα οποία αποτελούν ιδανική λύση για εξωτερικές επενδύσεις και εσωτερικές διακοσμήσεις κτιρίων, καθώς και για ένα αναρίθμητο σύνολο εφαρμογών.

- / Διατίθεται σε μεγάλη ποικιλία χρωμάτων με πολύ υψηλής αντοχής φινίρισμα (PVDF).
- / Χαρακτηρίζεται από ακαμψία, χαμηλό βάρος, ηχομειωτικές ιδιότητες, αντοχή στη διάβρωση, τη φθορά και το ξεθώρισμα.
- / Εύκολο στην κατεργασία, τη διαμόρφωση και την τοποθέτηση με αντίστοιχη μείωση του κόστους.
- / Ολοκληρωμένο σύστημα στήριξης.
- / Σε στάνταρ διαστάσεις και με δυνατότητα εξατομίκευσης.

Τεχνικά χαρακτηριστικά

| | |
|--------------------|----------------|
| Τυποποιημένο πάχος | 4 mm |
| Τυποποιημένα πλάτη | 1,25 και 1,5 m |
| Τυποποιημένο μήκος | 3,2 m |

High quality aluminium composite panels with polyethylene filling, available in a wide design variety, ideal for exterior cladding and interior building decorations, as well as for an infinite number of applications.

- / Available in a wide variety of colors with extremely high resistant finish (PVDF).
- / Characterised by stiffness, low weight, sound insulation and resistance to corrosion, wear and fading.
- / Very easy process, configuration and installation and respective cost reduction.
- / Integrated support system.
- / Available in standard and special dimensions.

Technical characteristics

| | |
|--------------------|----------------|
| Standard thickness | 4 mm |
| Standard width | 1,25 and 1,5 m |
| Standard length | 3,2 m |

Alumil SMARTIA S67 URBAN

SMARTIA S67 URBAN, νέο ανοιγόμενο θερμομονωτικό σύστημα από την ALUMIL που συνδέει με επιτυχία το παρόν με το παρελθόν και το κλασικό με το μοντέρνο. Η μοναδική αισθητική του S67 URBAN, ανταποκρίνεται τέλεια στις σύγχρονες αρχιτεκτονικές τάσεις για βιομηχανικό σχεδιασμό, συνοδευόμενη επίσης με υψηλές επιδόσεις που καθιστούν το σύστημα ιδανική επιλογή για industrial look σε νέα κτίρια ή για την αναβάθμιση υφιστάμενων καλύβδινων κουφωμάτων.

- / Πλάτος κάσας και φύλλου 105 mm.
- / Διαθέσιμο σε δύο εκδόσεις: Standard & Hi.
- / Σχεδιασμένο για προφίλ European groove.
- / Στεγάνωση τριών επιπέδων με EPDM ελαστικά.
- / Δυνατότητα εσωτερικών, στον υαλοπίνακα, χωρισμάτων με τη χρήση ειδικών προφίλ.
- / Βελτιωμένη αισθητική με τη χρήση κρυφών μεντεσέδων.

Τεχνικά χαρακτηριστικά

| | |
|---------------------------|--|
| Πλάτος εμφανές αλουμινίου | 85 mm |
| Ύψος κάσας | 40 mm |
| Πλάτος κάσας | 105 mm |
| Ύψος φύλλου | 65 mm |
| Πλάτος φύλλου | 105 mm |
| Βάρος φύλλου | έως 180 Kg |
| Πάχος υάλωσης | 10 έως 44 mm |
| Είδος θερμομόνωσης | Πολυαμίδια 30 mm, αφρώδες μονωτικό υλικό PE & ALUMIL Energy Bar |

Επιδόσεις

Θερμομόνωση EN ISO 10077-2 **U_f από 1,8 έως 2,8 W/m²K**

U_w=1,67 W/m²K version «High»
U_w=1,84 W/m²K version «Standard»
 (για διαστάσεις κουφώματος 1,5 x 2,2m; U_g=1,0 W/m²K; ψ=0.11 W/mK)

SMARTIA S67 URBAN is a new hinged insulated system by ALUMIL, which successfully blends the present with the past and the classic with the modern. The unique aesthetics of S67 Urban, answer perfectly to contemporary architectural trends for industrial design, only this time accompanied also with top performances, which render the system the ideal choice for industrial look on new buildings, or upgrading old steel framed windows.

- / Frame and sash width 105 mm.
- / Available in 2 versions: Standard and Hi.
- / Designed for euro groove mechanism.
- / 3 levels of watertightness with the use of EPDM gaskets.
- / Internal, in glass, partitions can be achieved with use of special profiles.
- / Improve aesthetics by using concealed hinges.

Technical characteristics

| | |
|------------------------------|---|
| Visible aluminium face width | 85 mm |
| Frame height | 40 mm |
| Frame width | 105 mm |
| Sash height | 65 mm |
| Sash width | 105 mm |
| Max. sash weight | Up to 180 Kg |
| Glazing | 10 up to 44 mm |
| Insulation | 30mm polyamides, insulation foam & ALUMIL Energy Bar |

Performance

Thermal insulation EN ISO 10077-2 **U_f from 1,8 up to 2,8 W/m²K**

U_w=1,67 W/m²K, version “High”
U_w=1,84 W/m²K, version “Standard”
 (frame size of 1,5 x 2,2m; U_g=1,0 W/m²K; ψ=0.11 W/mK)



Alumil SMARTIA S67 PHOS

Σύστημα S67 ανοιγόμενων θερμομονωτικών κουφωμάτων αυστηρών προδιαγραφών, με μοντέρνα γραμμή και κύρια χαρακτηριστικά τους υψηλούς συντελεστές θερμομόνωσης, αεροπερατότητας, υδατοστεγάνωσης, αλλά και αντίστασης στην ανεμοπίεση.

- / Διαθέσιμη κάσα πλάτους 67 mm και φανερά και κρυφά φύλλα πλάτους 75 mm.
- / Διαθέσιμο σε τρεις ενεργειακές εκδόσεις: Standard-Advanced-High
- / Υψηλό συντελεστή θερμοπερατότητας $U_f \geq 1,1 - 2,6 \text{ W/m}^2\text{K}$ χάρη στη χρήση ειδικών υαλοενισχυμένων πολυαμιδίων πλάτους 30 mm και αφρώδους μονωτικού υλικού κάτω από τον υαλοπίνακα, όπως επίσης και στην κάσα.
- / Ελαχιστοποίηση εμφανούς αλουμινίου με τη χρήση κρυφού φύλλου συνολικού ύψους 72 mm και 93 mm με τη χρήση κανονικού φύλλου.
- / Διαθέσιμο σε διαφορετικά design: ίσιο, καμπύλο.
- / Στεγάνωση τριών επιπέδων με EPDM ελαστικά.
- / Πιστοποιημένη ηχομείωση 45dB.

Τεχνικά χαρακτηριστικά

| | |
|----------------------------------|--|
| Ελάχιστο εμφανές ύψος κατασκευής | 93 mm |
| Ύψος κάσας | 51 mm |
| Πλάτος κάσας | 67 mm |
| Ύψος φύλλου | 73 mm |
| Πλάτος φύλλου | 75 mm |
| Βάρος φύλλου | έως 180 Kg |
| Πάχος υάλωσης | 17 ως 58mm STANDARD 28/34/39mm PHOS |
| Είδος θερμομόνωσης | Πολυαμίδια 30 mm, αφρώδες μονωτικό υλικό PE & ALUMIL Energy Bar |

Επιδόσεις

Θερμομόνωση EN ISO 10077-2 U_f από **1,1 έως 2,6 $\text{W/m}^2\text{K}$**

$U_w = 1,38 \text{ W/m}^2\text{K}$ version «High»
 $U_w = 1,45 \text{ W/m}^2\text{K}$ version «Advanced»
 $U_w = 1,55 \text{ W/m}^2\text{K}$ version «Standard»
 (για διαστάσεις κουφώματος
 1,5 x 2,2m; $U_g = 1,0 \text{ W/m}^2\text{K}$; $\psi = 0,035 \text{ W/mK}$)

S67 is a thermal insulated Hinged system of high standards that offer modern lines and remarkable performance in terms of thermal insulation, air permeability, watertightness & wind load resistance.

- / Frame width 67 mm & sash width 75 mm.
- / Available in three energy versions: Standard-Advanced-High.
- / High thermal insulation value $U_f \geq 1,1 - 2,6 \text{ W/m}^2\text{K}$ by using special 30 mm fiber glass polyamides in the frame and sash profiles & PE insulation foam.
- / Visible aluminium face width 93 mm and only 72 mm with the concealed sash.
- / Available in various designs: flat & curved.
- / 3 levels of watertightness with EPDM gaskets.
- / Certified sound reduction 45dB.

Technical characteristics

| | |
|------------------------------|---|
| Visible aluminium face width | 93 mm |
| Frame height | 51 mm |
| Frame width | 67 mm |
| Sash height | 73 mm |
| Sash width | 75 mm |
| Max. sash weight | Up to 180 Kg |
| Glazing | 17 up to 58 mm STANDARD 28/34/39mm PHOS |
| Insulation | 30mm polyamides, insulation foam & ALUMIL Energy Bar |

Performance

Thermal insulation EN ISO 10077-2 U_f from **1,1 up to 2,6 $\text{W/m}^2\text{K}$**

$U_w = 1,38 \text{ W/m}^2\text{K}$, version "High"
 $U_w = 1,45 \text{ W/m}^2\text{K}$, version "Advanced"
 $U_w = 1,55 \text{ W/m}^2\text{K}$, version "Standard"
 (frame size of
 1,5 x 2,2m; $U_g = 1,0 \text{ W/m}^2\text{K}$; $\psi = 0,035 \text{ W/mK}$)



Alumil SMARTIA MD67

Το SMARTIA MD67 αποτελεί το σύστημα της ALUMIL για ποιοτικές κύριες πόρτες εισόδου, όπου απαιτούνται μοντέρνος σχεδιασμός, υψηλές επιδόσεις και υψηλό επίπεδο ασφάλειας. Το σύστημα παρέχει τη δυνατότητα δημιουργίας θυρών εισόδου με πάνελ ή υάλωση. Ο λιτός και μοντέρνος συνεπίπεδος σχεδιασμός της προσφέρει μοναδικές πόρτες με εκλεπτυσμένη ομοιομορφία και υψηλή αισθητική.

- / Βασικό πλάτος συστήματος 67 mm.
- / Ειδικά σχεδιασμένο αντιολισθητικό χαμηλό κατωκάσι 16mm για πόρτες εισόδου με σκοπό τη διευκόλυνση πρόσβασης σε ανθρώπους με ειδικές ανάγκες.
- / Υψηλή θερμομόνωση με U_f έως 1,97 W/m²K.
- / Σχεδιασμένο για πλήθος τυπολογιών θυρών εισόδου.
- / Μεγάλη ποικιλία κλειδαριών ασφαλείας και μεντεσέδων (κρυφό, κυλινδρικό ή εξωτερικό).
- / Υψηλό επίπεδο υδατοστεγάνωσης.
- / Θερμομονωτικό πάνελ πλάτους 67 mm, συνεπίπεδο στις δύο πλευρές για εξαιρετικό design, υψηλή θερμομόνωση και υψηλό επίπεδο ασφάλειας.

Τεχνικά χαρακτηριστικά

| | |
|--|--|
| Βάθος κάσας | 67 mm |
| Βάθος φύλλου | 67mm |
| Ελάχιστο εμφανές ύψος κατασκευής | 117 mm |
| Ελάχιστο εμφανές πλάτος χωρίσματος "T" | 85 mm |
| Βάρος φύλλου | έως 220 Kg |
| Πάχος υάλωσης | 23mm έως 49 mm |
| Είδος θερμομόνωσης | Πολυαμίδιο 20 mm & 24mm, αφρώδες μονωτικό υλικό PE & ALUMIL Energy Bar |

Επιδόσεις

| | |
|-------------------------------|---|
| Θερμομόνωση EN ISO 10077-2 | U_f από 1,97 έως 3,15 W/m ² K |
| | $U_d = 1,57$ W/m ² K (για διαστάσεις πόρτας 1,0 x 2,2m; $U_g = 1,0$ W/m ² K; $\psi = 0,035$ W/mK) |

SMARTIA MD67 is ALUMIL's new system for quality main entrance doors. Distinguished for its modern design and its high performance, the system provides the ability to create entrance doors with panels or glazing infills. The special double-sided coplanar design provides unique entrance doors with an exceptional aesthetic value.

- / Basic depth of system: 67mm.
- / Low threshold of almost 16 mm height with slip-resistant design.
- / High level of thermal insulation up to $U_f = 1.97$ W/m²K.
- / Designed for various entrance door typologies.
- / Wide variety of security locks and hinges (concealed, barrel or surface mounted).
- / High level of water tightness.
- / Outstanding insulated panel which is coplanar on both sides, with a width of 67 mm, for exceptional design, advanced thermal insulation and high security level.

Technical characteristics

| | |
|---------------------------------|--|
| Frame width | 67 mm |
| Sash width | 67 mm |
| Minimum visible width | 117 mm |
| Minimum visible width T-profile | 85 mm |
| Sash weight | up to 220 Kg |
| Glazing panel | 23 up to 49 mm |
| Insulation | Polyamides 20 & 24 mm width, Insulation foam & ALUMIL Energy Bar |

Performance

| | |
|--------------------------------------|---|
| Thermal insulation EN ISO 10077 2 | U_f from 1.97 up to 3.15 W/m ² K |
| | $U_d = 1.57$ W/m ² K (For door dimensions 1.00 x 2.20; $U_g = 1.0$ W/m ² K ; $\psi = 0.035$ W/mK) |



Alumil SMARTIA M11000

Το SMARTIA M11000 είναι ένα ανοιγόμενο-ανακλινόμενο θερμομονωτικό σύστημα που μπορεί να καλύψει κάθε αισθητική απαίτηση χάρη στη μεγάλη ποικιλία των προφίλ με διαφορετικό design.

- / Βασικό πλάτος συστήματος 62,5 mm.
- / Επιλογή για παράθυρα με κρυφά φύλλα & περιστρεφόμενα παράθυρα.
- / Διαθέσιμα ειδικά προφίλ για την κατασκευή κύριων εισόδων κάθε τυπολογίας.
- / Διαθέσιμο σε διάφορα design: ίσιο, καμπύλο, κλασσικό.
- / Συμβατότητα είτε με χαλύβδινο περιμετρικό μηχανισμό, είτε με μηχανισμό European groove.
- / Ηχομείωση έως 46 dB πιστοποιημένη από το ινστιτούτο ift Rosenheim.
- / Πιστοποιημένο σύστημα από το ινστιτούτο ift Rosenheim & AAMA.

Τεχνικά χαρακτηριστικά

| | |
|----------------------------------|-------------------------------|
| Ελάχιστο εμφανές ύψος κατασκευής | 86 mm |
| Ύψος κάσας | 58 mm |
| Πλάτος κάσας | 62,5 mm |
| Ύψος φύλλου | 66 mm |
| Πλάτος φύλλου | 70 mm |
| Βάρος φύλλου | έως 180 Kg |
| Πάχος υάλωσης | 5 έως 54 mm |
| Είδος θερμομόνωσης | Πολυαμίδια πλάτους 20 - 24 mm |

Επιδόσεις

| | |
|-------------------------------|---|
| Θερμομόνωση EN ISO 10077-2 | $U_f=2,3 -2,9 \text{ W/m}^2\text{K}$ |
| | $U_w=1,67 \text{ W/m}^2\text{K}$ (για διαστάσεις κουφώματος 1,5 x 2,2m; $U_g=1,0 \text{ W/m}^2\text{K}$; $\psi=0.035 \text{ W/mK}$) |



SMARTIA M11000 is a Tilt & Turn insulated hinged system that can meet the most demanding needs thanks to a large variety of solutions and designs.

- / Basic system depth 62,5 mm.
- / Option of concealed sash or horizontal pivot windows.
- / Special profiles available for various entrance doors typologies.
- / Various designs: flat, curved, classic.
- / European groove or PVC groove hardware can be applied.
- / Soundproof up to 46 dB certified by the ift Rosenheim institute.
- / Certified by the ift Rosenheim & AAMA institutes.

Technical characteristics

| | |
|---------------------------|-----------------------|
| Minimum visible sightline | 86 mm |
| Frame height | 58 mm |
| Frame width | 62,5 mm |
| Sash height | 66 mm |
| Sash width | 70 mm |
| Sash weight | up to 180kg |
| Glazing thickness | from 5 up to 54mm |
| Insulation type | polyamides 24mm width |

Performance

| | |
|--------------------------------------|--|
| Thermal insulation EN ISO 10077-2 | $U_f=2,3 -2,9 \text{ W/m}^2\text{K}$ |
| | $U_w=1,67 \text{ W/m}^2\text{K}$ (frame size of 1,5 x 2,2m & $U_g=1,0 \text{ W/m}^2\text{K}$; $\psi=0.035 \text{ W/mK}$) |



Alumil SMARTIA M9660 PHOS

SMARTIA M9660 είναι ένα ανοιγόμενο θερμομονωτικό σύστημα κατάλληλο για περιοχές με θερμότερα κλίματα το οποίο εξασφαλίζει υψηλή ποιότητα κατασκευών και πλήθος τυπολογιών με ικανοποιητικές επιδόσεις θερμομόνωσης. Είναι ιδανική σειρά για αντικαταστάσεις συνδυάζοντας ασφάλεια και λειτουργικότητα δίχως να απαιτείται υψηλό κόστος επένδυσης.

- / Βασικό πλάτος συστήματος 56 mm.
- / Διαθέσιμο σε τρεις ενεργειακές εκδόσεις: Standard-Advanced-High
- / Minimal εμφάνιση χάρη στη χρήση κρυφού φύλλου, εμφανές ύψους 70,5mm.
- / Ειδικά προφίλ διαθέσιμα για την κατασκευή κύριων εισόδων κάθε τυπολογίας.
- / Διαθέσιμο σε διάφορα design (ίσιο, καμπύλο).
- / Συμβατότητα είτε με χαλύβδινο περιμετρικό μηχανισμό είτε με μηχανισμό European Groove.
- / Πιστοποιημένο σύστημα από ift Rosenheim Institute.

Τεχνικά χαρακτηριστικά

| | |
|-------------------------|---|
| Εμφανές ύψος κατασκευής | 91,5 mm |
| Ύψος κάσας | 45/55 mm |
| Πλάτος κάσας | 56 mm |
| Ύψος φύλλου | 63,5/74 mm |
| Πλάτος φύλλου | 63,5 mm |
| Βάρος φύλλου | έως 130 Kg |
| Πάχος υάλωσης | 4 up to 47 mm STANDARD 26mm PHOS |
| Είδος θερμομόνωσης | Πολυαμίδια πλάτους 24 mm αφρώδες μονωτικό υλικό PE & ALUMIL Energy Bar |

Επιδόσεις

Θερμομόνωση EN ISO 10077-2 U_f from 1,7 up to 2,9 W/m²K

$U_w = 1,46$ W/m²K, έκδοση "High"

$U_w = 1,55$ W/m²K, έκδοση "Advanced"

$U_w = 1,59$ W/m²K, έκδοση "Standard"

(για διαστάσεις κουφώματος 1,5 x 2,2m;

$U_g = 1,0$ W/m²K; $\psi = 0,035$ W/mK)

SMARTIA M9660 is a thermal insulated Hinged system for areas with warmer climate, ensuring high quality constructions and application of various typologies with considerable thermal performance. It is ideal for renovations, combining safety and functionality, without requiring high investment costs.

- / Basic system depth 56 mm
- / Available in three energy versions: Standard-Advanced-High
- / Minimal look thanks to concealed sash of 70,5mm visible aluminium face width.
- / Special profiles available for various entrance doors typologies
- / Available in various designs (flat, curved)
- / European groove or PVC groove hardware can be applied
- / Certified by the ift Rosenheim institute

Technical characteristics

| | |
|------------------------------|--|
| Visible aluminium face width | 91,5 mm |
| Frame height | 45/55 mm |
| Frame width | 56 mm |
| Sash height | 63,5/74 mm |
| Sash width | 63,5 mm |
| Sash weight | up to 130 Kg |
| Glazing | 4 up to 47 mm STANDARD 26mm PHOS |
| Insulation | Polyamides 24 mm width, Insulation foam & ALUMIL Energy Bar |

Performance

Thermal insulation EN ISO 10077-2 U_f from 1,7 up to 2,9 W/m²K

$U_w = 1,46$ W/m²K, version "High"

$U_w = 1,55$ W/m²K, version "Advanced"

$U_w = 1,59$ W/m²K, version "Standard"

(frame size of 1,5 x 2,2m;

$U_g = 1,0$ W/m²K; $\psi = 0,035$ W/mK)



M9660

M9660 PHOS



Alumil SMARTIA MD9660

Η σειρά SMARTIA MD9660 αποτελεί το σύστημα για συνεπίπεδες θύρες κύριας εισόδου της ALUMIL με υψηλές προδιαγραφές και έμφαση στην ασφάλεια. Η σειρά προσφέρει τη δυνατότητα υλοποίησης κατασκευών σε συνδυασμό με τη χρήση πάνελ αλουμινίου ή υάλωσης. Ειδικά, η δυνατότητα χρήσης κολλητής λαμαρίνας αλουμινίου σε όλο το πλάτος της διατομής του φύλλου χαρίζει, χάρη στις ίσιες γραμμές ομοεπιπεδότητας, όχι μόνο απαράμιλλη αισθητική αλλά και υψηλή ασφάλεια.

- / Βασικό πλάτος συστήματος 56 mm.
- / Διαθέσιμα ειδικά προφίλ για την κατασκευή εισόδων κάθε τυπολογίας.
- / Συμβατότητα είτε με χαλύβδινο περιμετρικό μηχανισμό, είτε με μηχανισμό European groove.
- / Δυνατότητα τοποθέτησης υαλοπίνακα έως και 49 mm και συνολικό βάρος φύλλου έως 180 Kg (με κρυφούς μεντεσέδες).
- / Συνεπίπεδο θερμομονωτικού πανελ πλάτους 65 mm, το οποίο προσφέρει προηγμένα επίπεδα θερμομόνωσης και ασφαλείας.
- / Κατωκάσι ύψους μόλις 15,20 mm, για εύκολη πρόσβαση σε ανθρώπους με ειδικές ανάγκες.

Τεχνικά χαρακτηριστικά

| | |
|--|------------------|
| Βάθος κάσας | 56 mm |
| Βάθος φύλλου | 63,5 mm |
| Ελάχιστο εμφανές ύψος κατασκευής | 82 mm |
| Ελάχιστο εμφανές πλάτος χωρίσματος "T" | 70 mm |
| Βάρος φύλλου | 180 Kg |
| Πάχος υάλωσης | έως 49 mm |
| Είδος θερμομόνωσης | Πολυαμίδιο 20 mm |

Επιδόσεις

Θερμομόνωση EN ISO 10077-2 $U_f = 1,8 - 2,5 \text{ W/m}^2\text{K}$

$U_w = 1,50 \text{ W/m}^2\text{K}$
(για διαστάσεις κουφώματος 1,5 x 2,2m;
 $U_g = 1,0 \text{ W/m}^2\text{K}$; $\psi = 0,035 \text{ W/mK}$)

SMARTIA MD9660 is the new system of ALUMIL for modern coplanar main entrance doors with high standards and emphasis on safety. The system offers the possibility of realizing cost efficient constructions, using either aluminium panels or glazing. The possibility of using an adhesive metal sheet over the entire outer sash with a coplanar design, provides not only outstanding minimal aesthetics, but also enhanced security.

- / Basic system depth 56 mm.
- / Designed for a vast range of entrance door typologies.
- / Either European groove or Euronut hardware can be applied.
- / Max. glass thickness up to 49mm and weight per sash up to 180 Kg (with concealed hinges).
- / Outstanding coplanar insulated panel of 65 mm width, for advanced thermal insulation and security level.
- / Low threshold of only 15.20 mm height, for easy access to people with special needs.

Technical characteristics

| | |
|---------------------------------|------------------|
| Frame width | 56 mm |
| Sash width | 63,5 mm |
| Minimum visible width | 82 mm |
| Minimum visible width T-profile | 70 mm |
| Sash weight | up to 180 Kg |
| Glazing panel | up to 49 mm |
| Insulation | Polyamides 20 mm |

Performance

Thermal insulation - EN ISO 10077 2 $U_f = 1,8 - 2,5 \text{ W/m}^2\text{K}$

$U_w = 1,50 \text{ W/m}^2\text{K}$
(For door dimensions 1,00 x 2,20;
 $U_g = 1,0 \text{ W/m}^2\text{K}$; $\psi = 0,035 \text{ W/mK}$)



Alumil SMARTIA M15000

Η SMARTIA M15000 είναι ένα στιβαρό μη θερμομονωτικό ανοιγόμενο σύστημα που μπορεί να ικανοποιήσει πλήθος διαφορετικών απαιτήσεων διαθέτοντας μεγάλη ποικιλία προφίλ για παράθυρα, μπαλκονόπορτες και πόρτες εισόδου με τα ακόλουθα κύρια χαρακτηριστικά:

- / Βασικό πλάτος συστήματος 50 mm.
- / Προφίλ τα οποία καλύπτουν όλες τις δυνατές τυπολογίες για ανοιγο-ανακλινόμενα κουφώματα, περιστρεφόμενα και βιτρίνες καταστημάτων.
- / Ειδικά σχεδιασμένα προφίλ για πόρτες εισόδου, πόρτες καπνού και πόρτες πανικού.
- / Επιλογή για παράθυρα με κρυφό φύλλο.
- / Μεγάλη ποικιλία επιλογών στην εμφάνιση (ίσια, καμπύλη, classic).
- / Δυνατότητα επιλογής μεταξύ μηχανισμών διαφορετικής φιλοσοφίας (μηχανισμός Euroreap groove ή περιμετρικός καλύβδινος μηχανισμός 16mm).
- / Πιστοποιημένο σύστημα από το ift Rosenheim Institute.

Τεχνικά χαρακτηριστικά

| | |
|----------------------------------|--------------------|
| Ελάχιστο εμφανές ύψος κατασκευής | 137 mm |
| Ύψος κάσας | 48 mm |
| Πλάτος κάσας | 50 mm |
| Ύψος φύλλου | 66 mm |
| Πλάτος φύλλου | 59 mm |
| Βάρος φύλλου | έως 180 Kg |
| Πάχος υάλωσης | 2 έως 47 mm |

SMARTIA M15000 is a robust non thermal insulated Hinged system which can meet multiple needs thanks to a wide range of profiles for windows and doors with the following characteristics:

- / Basic system depth 50mm.
- / Robust & flexible system that can support all potential typologies of hinged doors, windows & pivot windows.
- / Available special profiles for main entrances, smoke proof doors and panic doors.
- / The system also supports "block window" constructions (concealed sash).
- / Various designs (e.g. flat, curved, classic).
- / Either European groove or PVC groove hardware can be applied.
- / Certified performance by the ift Rosenheim Institute.

Technical characteristics

| | |
|------------------------------|----------------------|
| Visible aluminium face width | 137 mm |
| Frame height | 48 mm |
| Frame width | 50 mm |
| Sash height | 66 mm |
| Sash width | 59 mm |
| Sash weight | up to 180 Kg |
| Glazing | 2 up to 47 mm |



Alumil SMARTIA M15000 RS



Το SMARTIA M15000 RS είναι ένα ανοιγόμενο σύστημα κατάλληλο για την κατασκευή εισόδων. Διαθέτει ειδικό σχεδιασμό ελέγχου καπνού για την αποτροπή της διάχυσης καπνού ή οσμών σε συγκεκριμένους χώρους των κτηρίων.

- / Εφαρμογή σε δημόσια έργα, κτίρια γραφείων, ξενοδοχεία ή μεγάλους βιομηχανικούς χώρους όπου υπάρχει ανάγκη διαφυγής σε περίπτωση πυρκαγιάς.
- / Όλες οι δυνατές τυπολογίες εισόδων όπως μονόφυλλες και δίφυλλες, με ή χωρίς φεγγίτη, μονόφυλλες με σταθερά κ.ά.
- / Ιδιαίτερα εντυπωσιακά μεγέθη εισόδων.
- / Το σύστημα πληροί τις προδιαγραφές ελέγχου καπνού και θυρών πανικού.
- / Πιστοποιημένο σύστημα από το διεθνούς φήμης ινστιτούτο ift Rosenheim.

Τεχνικά χαρακτηριστικά

| | |
|----------------------------------|-------------------|
| Βάθος κάσας | 50 mm |
| Βάθος φύλλου | 50 mm |
| Ελάχιστο εμφανές ύψος κατασκευής | 150 mm |
| Βάρος φύλλου | έως 180 Kg |
| Πάχος υάλωσης | έως 40 mm |

Πιστοποιήσεις

| | |
|--|---------------|
| Έλεγχος καπνού στο φύλλο | EN1634 |
| Έλεγχος λειτουργίας για αυτόματο κλείσιμο (200.000 κύκλων) | EN1191 |

SMARTIA M15000 RS is a hinged system suitable for the construction of entrance doors. It has a special smoke proof design for the prevention of smoke or smells spreading to specific protected areas of the buildings.

- / Application in public spaces, offices, hotels or industrial buildings for safe evacuation in case of fire, isolation of kitchens etc.
- / Available in all entrance typologies, as for example single or double leaf doors with fixed parts, with or without fanlights etc.
- / Robust constructions with impressive dimensions.
- / The system meets the specifications of smoke proof and panic doors.
- / Certified system performance by the ift Rosenheim Institute.

Technical characteristics

| | |
|---------------------------------|---------------------|
| Frame depth | 50 mm |
| Sash depth | 50 mm |
| Minimum aluminium visible width | 150 mm |
| Sash mechanism weight limit | up to 180 Kg |
| Glass Thickness | up to 40 mm |

Certifications

| | |
|--|---------------|
| Smoke control & sash | EN1634 |
| Test of self-closing function (200.000 cycles) | EN1191 |

Alumil SMARTIA M15000 BR

Το SMARTIA M15000 BR αποτελεί ένα αντιδιαρρηκτικό ανοιγόμενο σύστημα για την κατασκευή εισόδων & κλωβών ασφαλείας και προσφέρει τις ακόλουθες δυνατότητες:

- / Κατασκευή στιβαρών θυρών εισόδου.
- / Εφαρμογή σε τράπεζες και δημόσια κτίρια για πόρτες εισόδου ή κλωβούς ασφαλείας.
- / Ευκολία στην κατασκευή ενώ συνεργάζεται με υψηλής τεχνολογίας αυτοματισμούς ασφαλείας.
- / Πιστοποιημένο για αντίσταση σε διάρρηξη κλάσης RC2 από το διεθνούς φήμης ινστιτούτο ift Rosenheim.

Τεχνικά χαρακτηριστικά

| | |
|----------------------------------|-------------------|
| Βάθος κάσας | 50 mm |
| Βάθος φύλλου | 50 mm |
| Ελάχιστο εμφανές ύψος κατασκευής | 111 mm |
| Βάρος φύλλου | έως 180 Kg |
| Πάχος υάλωσης | έως 40 mm |

Πιστοποιήσεις

Έλεγχος λειτουργίας αυτόματου κλεισίματος (200.000 κύκλων) **EN1191**



SMARTIA M15000 BR is a burglar resistant hinged system ideal for the creation of high safety entrance doors and safety cages. Some of the system's main attributes are:

- / Construction of sturdy entrance doors.
- / Ideal option for banks and public buildings where the need of security is increased.
- / Easy construction which can be combined with high tech automation mechanisms.
- / Certified performance by ift Rosenheim Institute for burglar resistance of RC2 level.

Technical characteristics

| | |
|---------------------------------|---------------------|
| Frame depth | 50 mm |
| Sash depth | 50 mm |
| Minimum aluminium visible width | 111 mm |
| Sash mechanism weight limit | up to 180 Kg |
| Glass Thickness | up to 40 mm |

Certifications

Test of self-closing function (200.000 cycles) **EN1191**



Alumil SMARTIA M630 PHOS

Το συρόμενο σύστημα SMARTIA M630 PHOS προσφέρει minimal αισθητική στις σύγχρονες κατοικίες, συνδυάζοντας τον minimal σχεδιασμό με την υψηλή θερμομόνωση.

Ακολουθώντας τη φιλοσοφία του κομψού και λιτού σχεδιασμού, όλα τα προφίλ αλουμινίου μπορούν να κρυφτούν μέσα στην τοικοποιία, παρέχοντας μια συνολική αίσθηση άνεσης με υψηλή λειτουργικότητα και ασφάλεια.

- / Βασικό πλάτος συστήματος 63 mm.
- / Μέγιστος φυσικός φωτισμός με μόλις 44 mm εμφανές αλουμίνιο στο σημείο της επαλληλίας.
- / Εύκολη πρόσβαση χάρη στον χαμηλό οδηγό. Ιδανικό για παιδιά, ηλικιωμένους και ΑμεΑ.
- / Υψηλή θερμομόνωση με $U_w = 1,43 \text{ W/m}^2\text{K}$ για μια δίφυλλη τυπολογία 3,00 x 2,20 m και $U_g = 1,0 \text{ W/m}^2\text{K}$.
- / Εύκολη κύλιση και μέγιστη λειτουργικότητα με υψηλή αντίσταση σε διάβρωση, με τη χρήση ανοξείδωτων ρόουλων.
- / Διαθέσιμα πρόσθετα κρυφά προφίλ που διευκολύνουν την απορροή των υδάτων.

Τεχνικά χαρακτηριστικά

| Ελάχιστο εμφανές ύψος κατασκευής | Κρυφά προφίλ |
|----------------------------------|-----------------|
| Ύψος οδηγού | 32 mm |
| Πλάτος οδηγού | 155 mm |
| Ύψος φύλλου | 40 / 70,5 mm |
| Πλάτος φύλλου | 63 mm |
| Πλάτος γάντζου | 44 mm |
| Βάρος φύλλου | Έως 250 Kg |
| Πάχος υάλωσης | 32 mm |
| Θερμομόνωση | Πολυαμίδια, PVC |

Επιδόσεις

$U_w = 1,43 \text{ W/m}^2\text{K}$
(για διαστάσεις 3,00 x 2,20 m
και $U_g = 1,0 \text{ W/m}^2\text{K}$; $\psi = 0,035 \text{ W/mK}$)

The sliding system SMARTIA M630 PHOS offers a minimal touch in contemporary residences, combining minimal design with high thermal insulation performance.

Following the "less is more" philosophy, all aluminium profiles can be hidden into the walls, providing a total sense of comfort with top functionality and enhanced safety.

- / Basic system's depth 63 mm.
- / Maximum natural light with only 44 mm of visible aluminium face width at the interlocking profile.
- / Easy access, thanks to the low threshold. Ideal for children, elderly and people with disabilities.
- / High thermal insulation with $U_w = 1,43 \text{ W/m}^2\text{K}$ for a double sash typology 3,00 x 2,20 m and $U_g = 1,0 \text{ W/m}^2\text{K}$.
- / Smooth sliding & maximum functionality, with high resistance to corrosion using stainless steel rollers.
- / Extra concealed profiles available for water drainage.

Technical characteristics

| Visible aluminium face width | Concealed profiles |
|------------------------------|-----------------------------|
| Frame height | 32 mm |
| Frame width | 155 mm |
| Sash height | 40 / 70,5 mm |
| Sash width | 63 mm |
| Interlocking profile width | 44 mm |
| Sash weight | Up to 250 Kg |
| Glazing | 32 mm |
| Thermal insulation | Polyamides, Insulation foam |

Performance

$U_w = 1,43 \text{ W/m}^2\text{K}$
(frame size of 3,0 x 2,2m;
 $U_g = 1,0 \text{ W/m}^2\text{K}$; $\psi = 0,035 \text{ W/mK}$)



Alumil SMARTIA S560

Το SMARTIA S560 είναι ένα εντυπωσιακά ευέλικτο και στιβαρό θερμομονωτικό σύστημα για ανυψούμενα συρόμενα και απλά συρόμενα κουφώματα. Παράλληλα, διακρίνεται για τον μοντέρνο σχεδιασμό του, την στενή επαλληλία και τον χαμηλό οδηγό. Προσφέρει υψηλά επίπεδα θερμομόνωσης, στιβαρές κατασκευές και είναι ιδανικό για την κάλυψη μεγάλων ανοιγμάτων.

- / Βασικό πλάτος συστήματος 56 mm.
- / Μέγιστος φυσικός φωτισμός με μόλις 49 mm εμφανές αλουμίνιο στο σημείο της επαλληλίας.
- / Εύκολη πρόσβαση με τη χρήση χαμηλού οδηγού, ιδανικού για αντικαταστάσεις (έκδοση SMARTIA S560 LT).
- / Ευελιξία και ομοιόμορφη αισθητική στην κατασκευή ανασυρόμενων και απλών συρόμενων κουφωμάτων.
- / Διαθέσιμα πρόσθετα κρυφά προφίλ, που διευκολύνουν την απορροή των υδάτων.
- / Ιδανικό για αντικαταστάσεις και λύσεις ξενοδοχείων, χάρη στη μεγάλη ποικιλία τυπολογιών που προσφέρει.

Τεχνικά χαρακτηριστικά

| | |
|----------------------------------|---|
| Ελάχιστο εμφανές ύψος κατασκευής | 108,5 / 122,5 mm |
| Ύψος οδηγού | 31 / 45 mm |
| Πλάτος οδηγού | 136 mm |
| Ύψος φύλλου | 86 / 96,5 mm |
| Πλάτος φύλλου | 56 mm |
| Πλάτος γάντζου | 49 / 96 / 106,5 mm |
| Βάρος φύλλου | Έως 300 Kg ανασυρόμενα Έως 180 Kg συρόμενα |
| Πάχος υάλωσης | 22 έως 43 mm |
| Είδος θερμομόνωσης | Πολυαμίδια πλάτους 24 mm & 16 mm, Αφρώδες μονωτικό υλικό |

Επιδόσεις

| | |
|-------------------------------|---|
| Θερμομόνωση EN ISO 10077-2 | $U_T = 2,2 - 5,9 \text{ W/m}^2\text{K}$ |
| | $U_w = 1,67 \text{ W/m}^2\text{K}$ (για διαστάσεις κουφώματος 3,0 x 2,2m; $U_g = 1,0 \text{ W/m}^2\text{K}$; $\psi = 0.035 \text{ W/mK}$) |

SMARTIA S560 is a remarkably flexible and robust thermally insulated system for lift & slide and regular sliding doors. At the same time, it is distinguished by its modern design, thanks to the slim interlocking profile and the low threshold. It provides high thermal insulation performance, robust constructions and is ideal for large spans.

- / Basic system's depth 56 mm.
- / Maximum natural light with only 49 mm of visible aluminium face width at the interlocking profile.
- / Easy access thanks to the low threshold ideal for renovations (version SMARTIA S560 LT).
- / Flexible constructions of lift & slide and regular sliding doors with the same design.
- / Extra concealed profiles available for water drainage.
- / Ideal for renovations and hotel solutions, thanks to the wide variety of typologies.

Technical characteristics

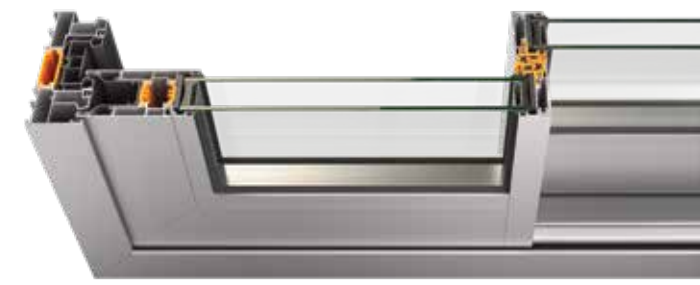
| | |
|------------------------------|---|
| Visible aluminium face width | 108,5 / 122,5 mm |
| Frame height | 31 / 45 mm |
| Frame width | 136 mm |
| Sash height | 86 / 96,5 mm |
| Sash width | 56 mm |
| Interlocking profile width | 49 / 96 / 106,5 mm |
| Sash weight | Up to 300 Kg lift & slide Up to 180 Kg sliding |
| Glazing | 22 up to 43 mm |
| Insulation | Polyamides 24 & 16 mm, Insulation foam |

Performance

| | |
|--------------------------------------|---|
| Thermal insulation EN ISO 10077-2 | $U_T = 2,2 - 5,9 \text{ W/m}^2\text{K}$ |
| | $U_w = 1,67 \text{ W/m}^2\text{K}$ (frame size of 3,0 x 2,2m; $U_g = 1,0 \text{ W/m}^2\text{K}$; $\psi = 0.035 \text{ W/mK}$) |



Alumil SMARTIA M450



Το SMARTIA M450 είναι το προηγμένο σύστημα νέας γενιάς για minimal ανασυρόμενα και απλά συρόμενα κουφώματα. Ανταποκρίνεται στις απαιτητικές προδιαγραφές των σύγχρονων κτιρίων, παρέχοντας υψηλές επιδόσεις θερμομόνωσης και αναβαθμίζοντας αισθητικά τον χώρο με τη μοντέρνα σχεδίασή του.

- / Βασικό πλάτος συστήματος 45 mm.
- / Minimal και πρωτοποριακός σχεδιασμός με μόλις 25 mm εμφανές αλουμίνιο στο σημείο της επαλληλίας, τόσο για τις ανασυρόμενες, όσο και για τις απλές συρόμενες τυπολογίες.
- / Υψηλή θερμομόνωση με πατενταρισμένες τυπολογίες εξαιρετικής θερμικής απόδοσης.
- / Οδηγός με κρυφή απορροή υδάτων, μειωμένο βάθος και ευκολία στον καθαρισμό.
- / Ιδανικό για νέα κτίρια και αντικαταστάσεις, χάρη στην ευκολία κατασκευής και τη μεγάλη ποικιλία τυπολογιών που προσφέρει.

Τεχνικά χαρακτηριστικά

| | |
|----------------------------------|---|
| Ελάχιστο εμφανές ύψος κατασκευής | 124,5 mm ανασυρόμενα 114 mm συρόμενα |
| Ύψος οδηγού | 45 mm |
| Πλάτος οδηγού | 113 mm |
| Ύψος φύλλου | 88 mm ανασυρόμενα 77,5 mm συρόμενα |
| Πλάτος φύλλου | 45 mm |
| Πλάτος γάντζου | 25 / 91,5 mm ανασυρόμενα 25 / 81 mm συρόμενα |
| Βάρος φύλλου | Έως 200 Kg ανασυρόμενα Έως 180 Kg συρόμενα |
| Πάχος υάλωσης | 27 έως 36 mm |
| Είδος θερμομόνωσης | Πολυαμίδια πλάτους 40 & 24 mm |

Επιδόσεις

$U_w = 1,42 \text{ W/m}^2\text{K}$
(Για διαστάσεις 3,0 x 2,20 m και
 $U_g = 1,0 \text{ W/m}^2\text{K}$; $\psi = 0.035 \text{ W/mK}$)

SMARTIA M450 represents the next generation of advanced systems for minimal lift & slide and regular sliding doors. It meets the demanding requirements of contemporary residences for high thermal insulation and modern aesthetics.

- / Basic system's depth 45 mm.
- / Minimal and innovative design with 25 mm of visible aluminium face width at the interlocking profile, both for lift & slide and sliding typologies.
- / High thermal insulation with patented thermally efficient typologies.
- / Easy to clean frame, with invisible water evacuation and less visible depth.
- / It is ideal for new buildings and renovations, as it provides flexibility of construction and a wide variety of typologies.

Technical characteristics

| | |
|------------------------------|---|
| Visible aluminium face width | 124,5 mm lift & slide 114 mm sliding |
| Frame height | 45 mm |
| Frame width | 113 mm |
| Sash height | 88 mm lift & slide 77,5 mm sliding |
| Sash width | 45 mm |
| Interlocking profile width | 25 / 91,5 mm lift & slide 25 / 81 mm sliding |
| Sash weight | Up to 200 Kg lift & slide Up to 180 Kg sliding |
| Glazing | 27 up to 36 mm |
| Insulation | Polyamides 40 & 24 mm |

Performance

$U_w = 1,42 \text{ W/m}^2\text{K}$
(frame size of 3,0 x 2,2m;
 $U_g = 1,0 \text{ W/m}^2\text{K}$; $\psi = 0.035 \text{ W/mK}$)



Alumil SMARTIA S350

Το SMARTIA S350 είναι ένα μοντέρνο και ευέλικτο συρόμενο θερμομονωτικό σύστημα με ίσιες, λιτές γραμμές. Αποτελεί το πλέον κατάλληλο συρόμενο σύστημα για αντικαταστάσεις ή ανακαινίσεις, χάρη στην ευκολία κατασκευής του.

- / Βασικό πλάτος συστήματος 35 mm.
- / Μέγιστη ορατότητα και φυσικός φωτισμός με μόλις 25mm πλάτος στο σημείο της επαλληλίας.
- / Εύκολη πρόσβαση με τη χρήση χαμηλού οδηγού, ιδανικού για αντικαταστάσεις (έκδοση SMARTIA S350 LT).
- / Διαθέσιμο ειδικό φύλλο για αποφυγή του φαινομένου διαφορικής διαστολής. Ιδανικό για σκούρα χρώματα.
- / Ομαλή και εύκολη κύλιση, χάρη στους ανοξεϊδωτους οδηγούς.
- / Ευελιξία με πληθώρα τυπολογιών και μηχανισμών.

Τεχνικά χαρακτηριστικά

| | |
|----------------------------------|--------------------------|
| Ελάχιστο εμφανές ύψος κατασκευής | 101 / 116 mm |
| Ύψος οδηγού | 32 / 38 mm |
| Πλάτος οδηγού | 92 mm |
| Ύψος φύλλου | 76 / 85 mm |
| Πλάτος φύλλου | 35 mm |
| Πλάτος γάντζου | 25 / 50 / 88,5 mm |
| Βάρος φύλλου | Έως 180 Kg |
| Πάχος υάλωσης | 18 έως 28 mm |
| Είδος θερμομόνωσης | Πολυαμίδια πλάτους 24 mm |

Επιδόσεις

| | |
|-------------------------------|---|
| Θερμομόνωση EN ISO 10077-2 | $U_f=2,9-4,8 \text{ W/m}^2\text{K}$ |
| | $U_w=1,65 \text{ W/m}^2\text{K}$ (για διαστάσεις κουφώματος 3,0 x 2,2m; $U_g=1,0 \text{ W/m}^2\text{K}$; $\psi=0.035 \text{ W/mK}$) |

SMARTIA S350 is a flexible insulated sliding system with a modern flat design. It is ideal for refurbishments or renovations, thanks to its construction easiness.

- / Basic system's depth 35 mm.
- / Maximum visibility and natural light with only 25 mm width at the interlocking profile.
- / Easy access with low threshold ideal for renovations (version SMARTIA S350 LT).
- / High thermal insulation with special sash available using anti-distortion polyamides, ideal for dark frames.
- / Smooth and easy gliding, thanks to inox rails.
- / Wide variety of typologies, compatible with various mechanisms.

Technical characteristics

| | |
|------------------------------|------------------------|
| Visible aluminium face width | 101 / 116 mm |
| Frame height | 32 / 38 mm |
| Frame width | 92 mm |
| Sash height | 76 / 85 mm |
| Sash width | 35 mm |
| Interlocking profile width | 25 / 50 / 88,5 mm |
| Sash weight | Up to 180 Kg |
| Glazing | 18 up to 28 mm |
| Insulation | Polyamides 24 mm width |

Performance

| | |
|--------------------------------------|---|
| Thermal insulation EN ISO 10077-2 | $U_f=2,9-4,8 \text{ W/m}^2\text{K}$ |
| | $U_w=1,65 \text{ W/m}^2\text{K}$ (frame size of 3,0 x 2,2m; $U_g=1,0 \text{ W/m}^2\text{K}$; $\psi=0.035 \text{ W/mK}$) |



Alumil SMARTIA M12500 PHOS

Το SMARTIA M12500 PHOS είναι το minimal συρόμενο σύστημα, ιδανικό για μεγάλα ανοίγματα σε θερμά κλίματα, χωρίς ιδιαίτερες απαιτήσεις σε θερμομόνωση. Το μοναδικό του design ενισχύει τον φυσικό φωτισμό, καθώς όλα τα προφίλ μπορούν να εντοιχιστούν, σύμφωνα με τις τελευταίες αρχιτεκτονικές τάσεις.

- / Βασικό πλάτος συστήματος 45 mm.
- / Μέγιστος φυσικός φωτισμός με μόλις 32 mm εμφανές αλουμίνιο στο σημείο της επαλληλίας.
- / Διαθέσιμες δύο εναλλακτικές εκδόσεις για επιδαπέδια ή ενδοδαπέδια τοποθέτηση.
- / Εύκολη πρόσβαση, χάρη στον χαμηλό οδηγό. Ιδανικό για παιδιά, ηλικιωμένους και ΑμεΑ.
- / Πλήρως κρυφό φύλλο μέσα στους οδηγούς, με κρυφή απορροή υδάτων.

Τεχνικά χαρακτηριστικά

| Ελάχιστο εμφανές ύψος κατασκευής | Κρυφά προφίλ |
|----------------------------------|--|
| Ύψος οδηγού | 30,5 / 62 mm |
| Πλάτος οδηγού | 137 / 155 mm |
| Ύψος φύλλου | 30 / 76 mm |
| Πλάτος φύλλου | 45 mm |
| Πλάτος γάντζου | 32 mm |
| Βάρος φύλλου | Έως 180 Kg, Έως 300 Kg κρυφή έκδοση |
| Πάχος υάλωσης | 4 έως 32 mm |

Επιδόσεις

$U_w = 1,82 \text{ W/m}^2\text{K}$
(Για διαστάσεις 3,00 x 2,20 m και
 $U_g = 1,0 \text{ W/m}^2\text{K}$; $\psi = 0.035 \text{ W/mK}$)

SMARTIA M12500 PHOS is the minimal sliding system ideal for wide spans in warmer climates with no requirements of thermal insulation. Its unique design maximizes natural light, as all profiles can be hidden into the walls, completely aligned with the modern architectural trends.

- / Basic system's depth 45 mm.
- / Maximum visibility and natural light with only 32 mm width at the interlocking profile.
- / Two alternative solutions available for on-floor or in-floor installation.
- / Easy access, thanks to the low threshold. Ideal for children, elderly and people with disabilities.
- / Totally concealed sash into the frames with concealed water drainage.

Technical characteristics

| Visible aluminium face width | Concealed profiles |
|------------------------------|--|
| Frame height | 30,5 / 62 mm |
| Frame width | 137 / 155 mm |
| Sash height | 30 / 76 mm |
| Sash width | 45 mm |
| Interlocking profile width | 32 mm |
| Sash weight | Up to 180 Kg Up to 250 Kg concealed version |
| Glazing | 4 up to 32 mm |

Performance

$U_w = 1,82 \text{ W/m}^2\text{K}$
(frame size of 3,0 x 2,2m;
 $U_g = 1,0 \text{ W/m}^2\text{K}$; $\psi = 0.035 \text{ W/mK}$)

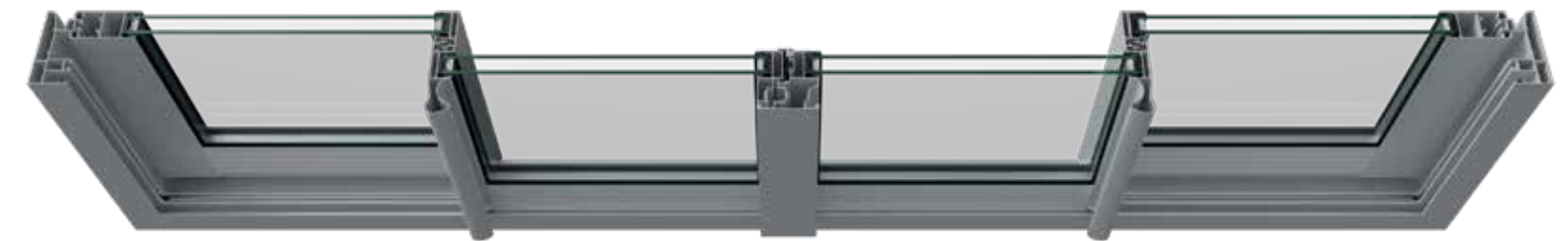
Alumil SMARTIA M14600

Το SMARTIA M14600 είναι ένα συρόμενο μη θερμομονωτικό σύστημα με εξαιρετικά κομψές γραμμές. Καλύπτει τις σύγχρονες αρχιτεκτονικές τάσεις και τις απαιτήσεις για ιδιαίτερα υψηλές επιδόσεις και αποτελεί την ιδανική λύση για θερμότερα κλίματα.

- / Βασικό πλάτος συστήματος 35 mm.
- / Μέγιστος φυσικός φωτισμός με μόλις 23 mm εμφανές αλουμίνιο στο σημείο της επαλληλίας.
- / Εξαιρετικές επιδόσεις αντίστασης σε ανεμοπίεση, πιστοποιημένες σε ακραίες καιρικές συνθήκες.
- / Εύκολη πρόσβαση, χάρη στον χαμηλό οδηγό. Ιδανικό για πολύφυλλες κατασκευές.
- / Μεγάλη ποικιλία τυπολογιών, με εναλλακτικούς μηχανισμούς κλειδώματος.
- / Ομαλή και εύκολη κύλιση, χάρη στους ανοξείδωτους οδηγούς.

SMARTIA M14600 is a non-insulated sliding system with slim lines. It meets the modern architectural trends and the requirements for especially high performance and is the ideal solution for sliding systems in warmer climates.

- / Basic system's depth 35 mm.
- / Maximum visibility and natural light with only 23 mm width at the interlocking profile.
- / Exceptional wind load resistance performance, certified under extreme conditions.
- / Easy access, with low threshold. Ideal for multi-track constructions.
- / Vast range of typologies, compatible with various mechanisms.
- / Smooth and easy gliding, thanks to inox rails.



Τεχνικά χαρακτηριστικά

| | |
|----------------------------------|---------------------|
| Ελάχιστο εμφανές ύψος κατασκευής | 95,5 mm |
| Ύψος οδηγού | 31,5 / 40 mm |
| Πλάτος οδηγού | 92 / 143 mm |
| Ύψος φύλλου | 67 / 79 mm |
| Πλάτος φύλλου | 35 mm |
| Πλάτος γάντζου | 23 / 68,5 / 80,5 mm |
| Βάρος φύλλου | Έως 180 Kg |
| Πάχος υάλωσης | 10 έως 24 mm |

Επιδόσεις

$U_w = 1,88 \text{ W/m}^2\text{K}$
(Για διαστάσεις 3,00 x 2,20 m
και $U_g = 1,0 \text{ W/m}^2\text{K}$; $\psi = 0.035 \text{ W/mK}$)

Technical characteristics

| | |
|------------------------------|---------------------|
| Visible aluminium face width | 95,5 mm |
| Frame height | 31,5 / 40 mm |
| Frame width | 92 / 143 mm |
| Sash height | 67 / 79 mm |
| Sash width | 35 mm |
| Interlocking profile width | 23 / 68,5 / 80,5 mm |
| Sash weight | Up to 180 Kg |
| Glazing | 10 up to 24 mm |

Performance

$U_w = 1,88 \text{ W/m}^2\text{K}$
(frame size of 3,0 x 2,2m;
 $U_g = 1,0 \text{ W/m}^2\text{K}$; $\psi = 0.035 \text{ W/mK}$)





Το SMARTIA M45000 είναι ένα ευέλικτο και στιβαρό μη θερμομονωτικό σύστημα για απλά συρόμενα και ανασυρόμενα κουφώματα. Καλύπτει μια μεγάλη γκάμα τυπολογιών με μοντέρνο σχεδιασμό σε ίσιες γραμμές και ιδιαίτερα υψηλές επιδόσεις, αποτελώντας την ιδανική λύση για μεγάλα ανοίγματα σε θερμότερα κλίματα.

- / Βασικό πλάτος συστήματος 56 mm.
- / Μέγιστος φυσικός φωτισμός με μόλις 32 mm εμφανές αλουμίνιο στο σημείο της επαλληλίας.
- / Ευελιξία και ομοιόμορφη αισθητική στην κατασκευή ανασυρόμενων και απλών συρόμενων κουφωμάτων.
- / Ευκολία χρήσης ακόμη και σε μεγάλα και βαριά φύλλα, χάρη στον ανασυρόμενο μηχανισμό.
- / Ομαλή και εύκολη κύλιση, χάρη στους ανοξείδωτους οδηγούς.

Τεχνικά χαρακτηριστικά

| | |
|----------------------------------|---|
| Ελάχιστο εμφανές ύψος κατασκευής | 106 mm συρόμενα 110,5 mm ανασυρόμενα |
| Ύψος οδηγού | 40 mm |
| Πλάτος οδηγού | 113,5 mm |
| Ύψος φύλλου | 76 mm συρόμενα 80,5 mm ανασυρόμενα |
| Πλάτος φύλλου | 45 mm |
| Πλάτος γάντζου | 32 / 78,5 mm συρόμενα 83 mm ανασυρόμενα |
| Βάρος φύλλου | Έως 180 Kg συρόμενα Έως 300 Kg ανασυρόμενα |
| Πάχος υάλωσης | 21 έως 31 mm |

Επιδόσεις

$U_w = 2,22 \text{ W/m}^2\text{K}$
(Για διαστάσεις 3,0 x 2,20 m και
 $U_g = 1,0 \text{ W/m}^2\text{K}$; $\psi = 0.035 \text{ W/mK}$)

SMARTIA M45000 is a flexible and robust non-insulated system for sliding & lifting sliding doors. The system meets a wide range of needs with its modern flat design and exceptional performance, making it the ideal solution for large spans in warmer climates.

- / Basic system's depth 45 mm.
- / Maximum visibility and natural light with only 32 mm width at the interlocking profile.
- / Flexible constructions of lift & slide and regular sliding doors with the same design.
- / Easy use of wide and heavy sashes, thanks to the lift & slide mechanism.
- / Smooth and easy gliding, thanks to inox rails.

Technical characteristics

| | |
|------------------------------|---|
| Visible aluminium face width | 106 mm sliding 110,5 mm lift & slide |
| Frame height | 40 mm |
| Frame width | 113,5 mm |
| Sash height | 76 mm sliding 80,5 mm lift & slide |
| Sash width | 45 mm |
| Interlocking profile width | 32 / 78,5 mm sliding 83 mm lift & slide |
| Sash weight | Up to 180 Kg sliding Up to 300 Kg lift & slide |
| Glazing | 21 up to 31 mm |

Performance

$U_w = 2,22 \text{ W/m}^2\text{K}$
(frame size of 3,0 x 2,2m;
 $U_g = 1,0 \text{ W/m}^2\text{K}$; $\psi = 0.035 \text{ W/mK}$)

Alumil SMARTIA M19800

Το SMARTIA M19800 αποτελεί ένα θερμομονωτικό σύστημα για πτυσσόμενες πόρτες, φυσούνες με φύλλα πάχους 50 mm.

- / Το φύλλο της φυσούνας κρέμεται στο πάνω μέρος της κάσας - οδηγού (κρεμαστή κατασκευή).
- / Χρήση ειδικών ραουλομεντεσέδων βαρέως τύπου.
- / Διατίθενται διάφοροι οδηγοί για το κάτω μέρος, εξωτερικοί και κωνευτοί.
- / Το τελευταίο φύλλο γίνεται ανοιγόμενη πόρτα (μέσα/έξω).

Τεχνικά χαρακτηριστικά

| | |
|---------------|------------------|
| Πάχος φύλλου | 50 mm |
| Βάρος | 125 Kg ανά φύλλο |
| Πάχος υάλωσης | 24-32 mm |

SMARTIA M19800 is an insulated system for bi-folding doors with sashes of 50 mm thickness.

- / The vent is supported on the top guide (top-hung typology).
- / Rolling hinges with heavy-duty rolls.
- / Various guide profiles either in-floor or on-floor.
- / Last vent may be used as an entrance door (inwards/outwards).

Technical characteristics

| | |
|-------------------|-----------------|
| Sash width | 50 mm |
| Max weight | 125 Kg per vent |
| Glazing thickness | 24-32 mm |

Alumil SMARTIA M9800

Το SMARTIA M9800 αποτελεί τη μη θερμοδιακοπόμενη έκδοση της M19800 και είναι η οικονομική πρόταση της ALUMIL για φυσούνες υψηλής ποιότητας.

SMARTIA M9800 is the economical solution for folding doors. It is the non-thermal insulating version of M19800.



Alumil > Handles

Ολοκληρωμένη σειρά λαβών με την επωνυμία ALUMIL, σε κομψές λιτές γραμμές και με αίσθηση στιβαρότητας σύμφωνα με τις νέες αρχιτεκτονικές τάσεις.

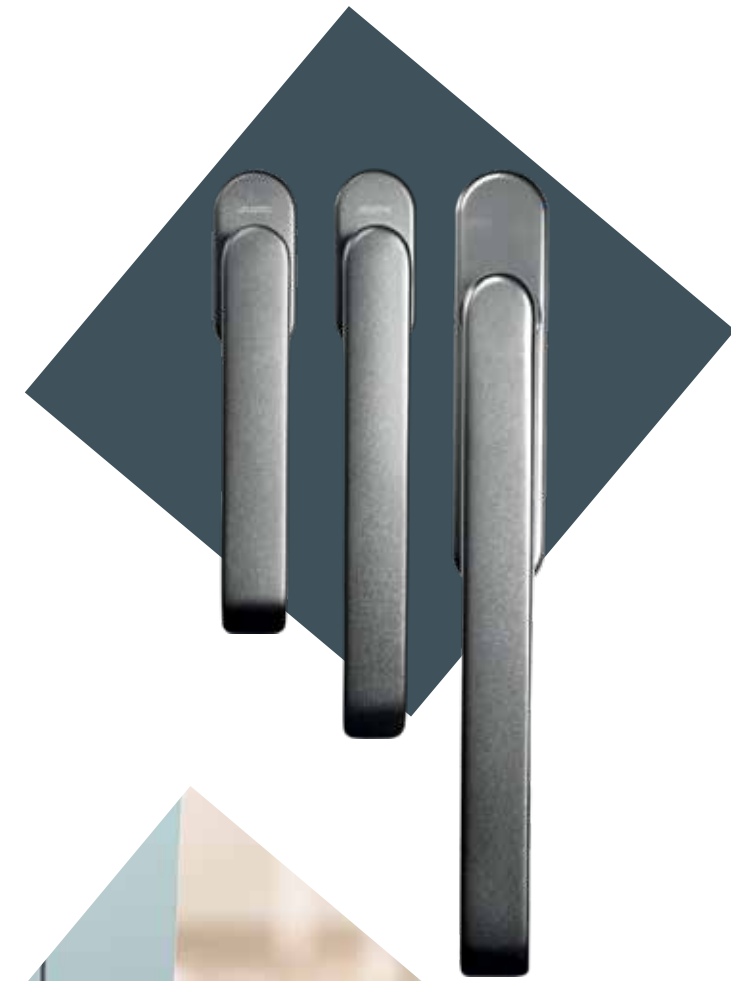
Ιδανική επιλογή για τις αρχιτεκτονικές σειρές SMARTIA ακολουθώντας την κορυφαία ποιότητα και την υψηλή τους τεχνολογία.

Καλύπτει το σύνολο των τεχνικών εφαρμογών και διατίθεται σε ευρεία γκάμα χρωμάτων.

Complete set of handles with ALUMIL logo characterized by elegant straight lines in accordance to the new architectural trends.

An ideal option for SMARTIA series, covering all technical applications, whilst following the same high quality standards.

A wide range of colors and applications is available.



ALUMIL SMARTIA M5600

Το σύστημα σκίασης - ηλιοπροστασίας SMARTIA M5600 αποτελεί την πρόταση της ALUMIL για τη σκίαση και τον ελεγχόμενο φυσικό φωτισμό κτιρίων με τη χρήση περσίδων ελλειπτικής και ορθογώνιας διατομής.

- / Περσίδες σε διάφορα πλάτη, ενιαίες ή σύνθετες, σταθερές ή με δυνατότητα κίνησης, για τοποθέτηση οριζόντια ή κάθετα.
- / Δυνατότητα συνεργασίας με όλα τα συστήματα υαλοπετασμάτων της ALUMIL.
- / Μεγάλη γκάμα ειδικών προφίλ για χρήση σε ανοίγματα για αερισμό κλειστών χώρων, όπως μηχανοστάσια, γκαράζ, αποθηκευτικοί χώροι κ.ά.

Τεχνικά χαρακτηριστικά

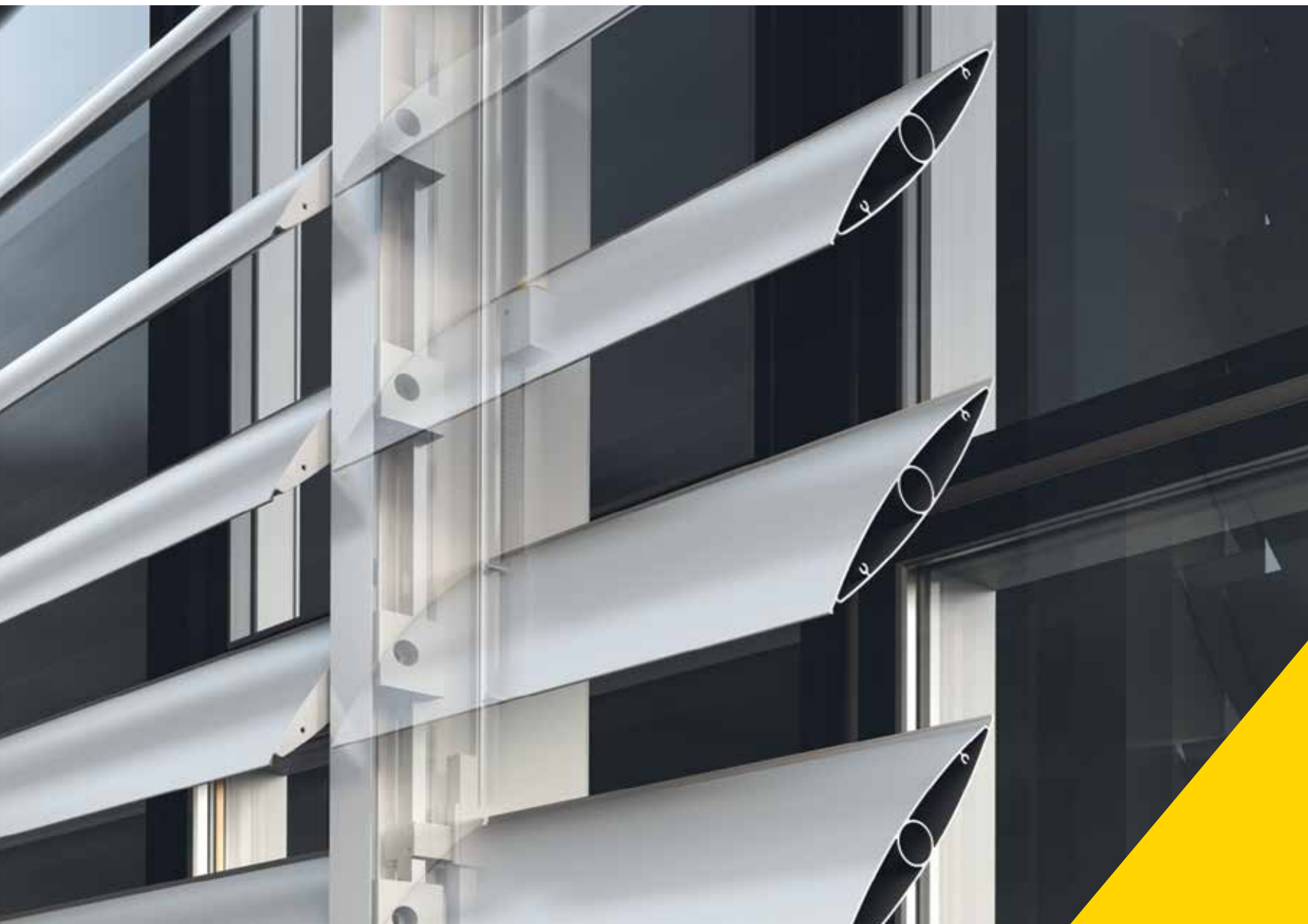
| | |
|--------------------------|----------------|
| Πλάτος ενιαίας περσίδας | 100 έως 300 mm |
| Πλάτος σύνθετης περσίδας | 320 έως 800 mm |

SMARTIA M5600 is ALUMIL's solar shading system which uses louvers of elliptical & rectangular shape for the control of buildings shading and natural lighting.

- / Louvers in various widths, fixed or rotating, composite or unified, for horizontal or vertical placement.
- / Compatible with all curtain wall systems of ALUMIL.
- / Wide range of special profiles for ventilation in garages, engine rooms, warehouses etc.

Technical characteristics

| | |
|------------------------|------------------|
| Single louver width | 100 up to 300 mm |
| Composite louver width | 320 up to 800 mm |



Alumil SMARTIA Hinged Shutters



Ανοιγόμενα παντζούρια

Πληθώρα επιλογών για την κατασκευή ανοιγόμενων παντζουριών σε όλες τις δυνατές τυπολογίες, με κλασικές ή μοντέρνες γραμμές.

- / Πληθώρα λύσεων κατασκευής παντζουριών με τη σειρά SMARTIA M9300, με διάφορα φύλλα και κάσες ανεξάρτητες, ενιαίες ή και διαιρούμενες.
- / Ειδικό σύστημα SMARTIA M5300 με τη δική του ανεξάρτητη κάσα και με χαρακτηριστικό γνώρισμα τους κρυφούς μεντεσέδες.
- / Λύση με ενιαία κάσα με τοποθέτηση παντζουριού εσωτερικά του κουφώματος, κυρίως για παραδοσιακά κτίρια και διατηρητέους οικισμούς (π.χ. τύπου «Μάνης»).
- / Ειδικά διακοσμητικά προφίλ στα φύλλα του παντζουριού για απομίμηση των παραδοσιακών ξύλινων παντζουριών (σειρά SMARTIA M9300).
- / Διάφορα προφίλ για το γέμισμα των φύλλων (γαλονάκια), κατάλληλα για κάθε περίπτωση.
- / Περιστρεφόμενες περσίδες με μηχανισμό 25 mm ή 35 mm.



Hinged shutters

Large variety of hinged shutters, for all possible typologies in traditional and modern look.

- / SMARTIA M9300 series with a wide variety of solutions, various sashes and frames either independent, unified or dividable.
- / Special system SMARTIA M5300, with its own independent frame and concealed hinges.
- / Special solution by placing the shutter inside the frame, especially for traditional buildings and settlements (e.g. typical "Mani" style in Peloponnese).
- / Plugging decorative profiles around the shutter blinds simulating the appearance of traditional wooden shutters (SMARTIA M9300 series).
- / Big variety of profile blinds to fill the shutter panels depending on the customer's taste and requirements.
- / Rotating blinds with 25 mm or 35 mm mechanism.



Alumil SMARTIA S13600

Το SMARTIA S13600 αποτελεί ένα κορυφαίων προδιαγραφών θερμομονωτικό κουτί ρολού 26x32 cm, για άμεση λύση στο πρόβλημα των πολύ μεγάλων ανοιγμάτων και των φαρδιών οδηγών, ειδικά στα σύγχρονα συρόμενα συστήματα, όπως το SUPREME S700.

- / Θαλαμωτά προφίλ για κορυφαία στρεπτική ακαμψία και υψηλότερα επίπεδα αντιδιαρρηκτικής προστασίας.
- / Ισχυρότατη ενιαία ζώνη θερμομόνωσης, με διπλό υαλοενισχυμένο πολυαμιδίο 38 mm.
- / Υψηλά επίπεδα ηχομείωσης.
- / Μέγιστο πλάτος κάσας έως και 270 mm.
- / Μέγιστο ύψος κατασκευής άνω των 3,5 m.
- / Ειδικού τύπου γλυσιέρες με ράουλο και inox πείρο.

Τεχνικά χαρακτηριστικά

| | |
|-----------------|----------------------------|
| Διαστάσεις | 260 x 320 mm |
| U _{sb} | ~1 W/m²K |
| Ηχομείωση | >40 dB |

SMARTIA S13600 is a unique insulating rolling shutter box 26x32 cm, ideal for very large openings and modern sliding systems with wide guides, like SUPREME S700.

- / Chambered profiles for high levels of flexural sturdiness and anti-burglar protection.
- / High thermal insulation with double glass-reinforced polyamide 38 mm.
- / Increased sound insulation.
- / Mounted on frames with up to 270 mm width.
- / Maximum construction height over 3,5 m.
- / Special type entry guides with roller and inox pin.

Technical characteristics

| | |
|-----------------|----------------------------|
| Dimensions | 260 x 320 mm |
| U _{sb} | ~1 W/m²K |
| Sound reduction | >40 dB |



Alumil SMARTIA M13700

Τα συστήματα SMARTIA M13700 & SMARTIA M13800 ανήκουν στη νέα γενιά ενεργειακών ρολών με επικαθήμενα κουτιά, θερμομονωτικά ή μη θερμομονωτικά, υψηλής αισθητικής και αντιδιαρρηκτικής προστασίας.

- / Ενισχυμένα και πολυθάλαμα προφίλ για αυξημένη στρεπτική και στατική ακαμψία.
- / Αθόρυβη και ανεμπόδιστη λειτουργία με έμφαση στην ελαχιστοποίηση μεταλλικών θορύβων και δονήσεων.
- / Ιδανικά και για κάλυψη μεγάλων ανοιγμάτων.
- / Θερμομονωτική έκδοση, απλή ή επεκτάσιμη, με ενισχυμένη ζώνη θερμομόνωσης.
- / Σε πάρα πολλές διαστάσεις, σε ίσιες και καμπύλες γραμμές.

Τεχνικά χαρακτηριστικά

Διαστάσεις **14,5x19, 18,5x19, 22x22, 25x27 cm**
και **14,5x24, 18,5x24, 22x27 cm (επεκτάσιμα)**
min U_{sb} **~ 1.3 W/m²K**

Alumil SMARTIA M13800

SMARTIA M13700 & SMARTIA M13800 belong to the new generation of energy rolling shutter boxes, top-mounted, with or without insulation, of high aesthetic value and burglar protection.

- / Reinforced and multi-chambered profiles for enhanced sturdiness.
- / Smooth operation with emphasis on the minimization of metal noise and vibration.
- / Ideal for covering large openings.
- / Insulated version, standard or extended, with enhanced energy efficiency.
- / Available in many dimensions, in straight or curved lines.

Technical characteristics

Dimensions **14,5x19, 18,5x19, 22x22, 25x27 cm**
and **14,5x24, 18,5x24, 22x27 cm (extended)**
min U_{sb} **~ 1.3 W/m²K**



ALUMIL SMARTIA

Rolling Shutter Slats

Η ALUMIL διαθέτει μία ευρύτατη γκάμα από διελασμένα φυλλαράκια, απολύτως συμβατά με τα συστήματα ρολών της αγοράς. Αψεγάδιαστη λειτουργικότητα, σημαντική αντιδιαρρηκτική προστασία, δυνατότητα κάλυψης μεγάλων ανοιγμάτων και εξαιρετικό αισθητικό αποτέλεσμα. Ανάλογα με το σχεδιασμό και τη χρήση τους, τα φυλλαράκια κατανέμονται σε:

- / Διάτρητα φυλλαράκια, για ορατότητα προς τα έξω, εσωτερικό φωτισμό και φυσικό εξαερισμό.
- / Καμπύλα φυλλαράκια, κλασική επιλογή.
- / Ίσια φυλλαράκια, πιο minimal στυλ και στιβαρό θώρακα.
- / Φυλλαράκια γκαραζόπορτας για πολύ μεγάλα ανοίγματα (7.0 m) και επιπρόσθετη ασφάλεια.

A wide variety of extruded slats is available, all completely compatible with the various rolling shutter boxes of the market. Proper operation, top anti-burglar protection, ideal for large openings while maintaining excellent aesthetics and design. Depending on the specific requirements, many different slats are available:

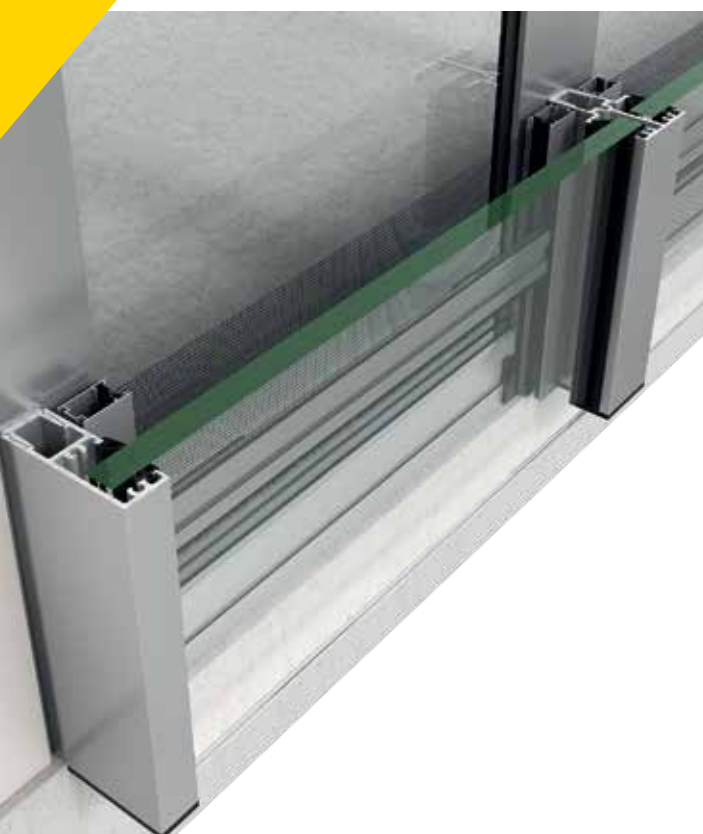
- / Specially perforated slats offer outward visibility, interior lighting and effective natural ventilation.
- / Curved slats achieve a classic look.
- / Flat slats are utilized for more minimal design and a more rigid shutter.
- / Large slats are used for very large spans (7.0m) and garage doors.



* Φυλλαράκια αλουμινίου με μεγάλη διάτρηση
* Aluminium slats with large perforation

Alumil SMARTIA M8250

Alumil SMARTIA Polycarbonate Sheets



Το SMARTIA M8250 αποτελεί μία επιπρόσθετη λύση γυάλινου κάγκελου υψηλής αισθητικής στην ευρεία γκάμα της ALUMIL, η οποία τοποθετείται στην εξωτερική πλευρά των παραθύρων για να δημιουργήσει ένα ιδιαίτερα κομψό μπαλκόνι. Χαρακτηρίζεται από απόλυτη διαφάνεια και ασφάλεια, προσφέροντας ανεμπόδιση θέα, επιτρέποντας στο φως να περάσει στο εσωτερικό του κτιρίου.

Πλευρικά τοποθετημένο, δεν απαιτεί κουπαστή ή βάση στο κάτω μέρος και έχοντας όλα τα σημεία στερέωσης μη εμφανή, προσφέρει ένα εντελώς minimal αποτέλεσμα.

| | |
|---------------|----------------------------------|
| Τυπολογία | απλή ή πολλαπλή κατασκευή |
| Πάχος υάλωσης | 6+6 mm και 8+8 mm |
| Στερέωση | στον τοίχο ή την κάσα |

SMARTIA M8250 is an additional solution in ALUMIL's large range of glass railing systems, offering stylish balustrades placed on the outer side of windows when no balconies are available. Characterised by ultimate transparency and safety, they offer uninterrupted view and maximum natural lighting to the building.

Being side-mounted, fixed either on the wall or the frame, they do not need handrail or bottom rail and have all bolts and fixings concealed offering a frameless minimal design.

| | |
|-----------------|----------------------------------|
| Typology | single or multiple panels |
| Glass thickness | 6+6 mm and 8+8 mm |
| Mounting | on frame, on wall |

Τα πολυκαρβονικά φύλλα της ALUMIL, συνδυαζόμενα με το σύστημα στήριξης M4000, ενδείκνυνται για αίθρια, ηλιακές οροφές, χωρίσματα εσωτερικών χώρων, στέγαστρα, παράθυρα, φεγγίτες, θερμοκήπια, κίосκια, συρόμενα σκέπαστρα και ηχοπετάσματα.

- / Διατίθενται σε δύο βασικούς τύπους (θαλαμωτά και συμπαγή) σε διάφορα πάχη, αριθμό τοιχωμάτων και χρώματα.
- / Υπερέχουν έναντι των παραδοσιακών υλικών, όπως το γυαλί.
- / Είναι ελαφριά, εύκαμπτα, πρακτικά άθραυστα, θερμομονωτικά, φωτοδιαπερατά, ηχομονωτικά και παρέχουν προστασία από την ηλιακή υπεριώδη ακτινοβολία.
- / Δεν επιτρέπουν την εξάπλωση της φωτιάς και του καπνού.
- / Καθαρίζονται εύκολα καθώς δυσχεραίνεται η ανάπτυξη σκόνης πάνω τους.
- / Διατίθενται σε διάφορες τυπικές και προσαρμοσμένες διαστάσεις.

Θαλαμωτά

| | |
|-------------|--|
| Πάχη φύλλου | 4, 6, 8, 10, 16, 20, 25, 32, 40 mm |
| Χρώματα | Λευκό, Διαφανές, Μπρονζέ, Πράσινο, Μπλε |

Συμπαγή

| | |
|-------------|--------------------------------|
| Πάχη φύλλου | 2, 3, 4, 5, 6, 8, 10 mm |
| Χρώματα | Οπάλ, Διαφανές, Μπρονζέ |

The polycarbonate sheets of ALUMIL, combined with M4000 support system, are suitable for applications on atriums, sun roofs, skylights, interior partitions, windows, greenhouses, sliding roofs and noise barriers.

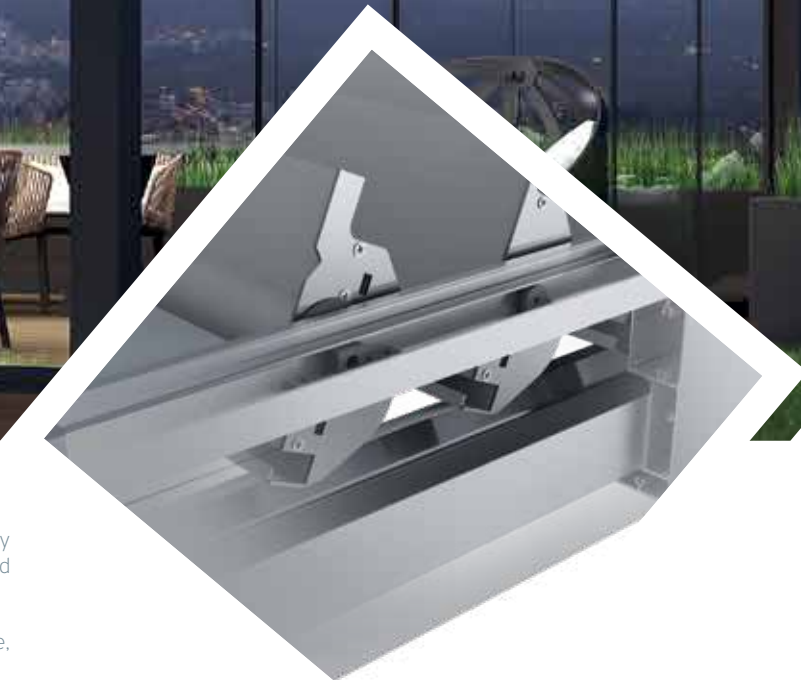
- / Available in two basic types (chambered and solid) in various thicknesses, colors and number of chambers.
- / Better characteristics in comparison to other traditional materials such as glass.
- / Lightweight, flexible, virtually unbreakable, insulated, light transparent, soundproof and UV protective.
- / Do not allow the spread of fire and smoke.
- / Easily cleaned since dust hardly can settle and accumulate on them.
- / Offered in various standard and customized dimensions.

Chambered

| | |
|-----------|--|
| Thickness | 4, 6, 8, 10, 16, 20, 25, 32, 40 mm |
| Colour | White, Transparent, Bronze, Green, Blue |

Solid

| | |
|-----------|----------------------------------|
| Thickness | 2, 3, 4, 5, 6, 8, 10 mm |
| Colour | Opal, Transparent, Bronze |



Ο καινοτόμος χαρακτήρας και η εμπειρία μας, πάντα σε συμφωνία με τα κορυφαία πρότυπα ποιότητας και αξιοπιστίας, μας οδήγησαν στη δημιουργία μίας ευρείας γκάμας περγκολών, με λειτουργικές και προσαρμοσμένες λύσεις υψηλής αισθητικής που καλύπτουν κάθε ανάγκη.

Οι βιοκλιματικές πέργκολες της ALUMIL ουσιαστικά σας προσφέρουν τη δυνατότητα να επεκτείνετε τον εσωτερικό σας χώρο, μετατρέποντας εξωτερικούς χώρους σε άνετους χώρους διαβίωσης, κατάλληλους για όλο το έτος.

Ασυναγώνιστα οφέλη

- Αποτελεσματική προστασία από τον ήλιο, τη βροχή, το χιόνι, τον πάγο και άλλα καιρικά φαινόμενα.
- Κατασκευές που υιοθετούν τη βιοκλιματική λογική και ενσωματώνουν επιπρόσθετα στοιχεία, όπως γυάλινα συρόμενα πάνελ, ρολά σκίασης ZIP, φωτισμό LED και συρόμενα παντζούρια.
- Κορυφαία στιβαρότητα, η οποία επιτρέπει πολύ μεγάλες διαστάσεις έως 7,5 x 7,5 m.
- Εξαρτήματα τελευταίας τεχνολογίας και πλήρη συμβατότητα με συστήματα αυτοματισμού.
- Ολοκληρωμένη seaside class προστασία χάρη στη δυνατότητα προ-ανοδίωσης.

Επιπρόσθετος εξοπλισμός

- Επιπρόσθετη κάθετη σκίαση με τη χρήση ειδικών ρολών τεχνολογίας ZIP.
- Ενσωματωμένο συρόμενο σύστημα, που δημιουργεί ένα διαφανές παραπέτασμα που δεν εμποδίζει τον φυσικό φωτισμό και προσφέρει ελεγχόμενες συνθήκες.
- Ταινίες LED με ρυθμιζόμενο φωτισμό και δυνατότητα τοποθέτησης τόσο στις περσίδες όσο και περιμετρικά στις τραβέρσες, προσφέροντας καλαίσθητο, ορατό ή και κρυφό φωτισμό.
- Θερμαντικά σώματα υπέρυθρης τεχνολογίας και συστήματα ήχου μεταμορφώνουν τον χώρο σε ένα ευχάριστο περιβάλλον.



Our innovation and experience, always in accordance with top quality and reliability standards, has led to a great variety of functional and customized pergola solutions of high aesthetics that meet all needs.

ALUMIL bioclimatic pergolas literally extend your indoor space, converting it into a new living room to be used all year round.

Unparalleled benefits

- Efficient protection against sunlight, rain, snow, frost and other weather conditions.
- A bioclimatic structure integrated with side elements, such as glass sliding panels, shading ZIP screens, LED lighting and sliding shutters.
- Extremely robust construction, which allows very wide dimensions up to 7,5 x 7,5 m.
- State-of-the-art fittings and fully compatible automation systems.
- Real seaside-class surface treatment due to pre-anodising process.

Extra equipment

- Additional shading with special vertically rolling fabric ZIP-screens.
- Integrated glass sliding system, creating pleasant spaces full of natural light, with controllable environmental conditions.
- Dimmable LED lights applied on transoms and louvers, providing sufficient and stylish lighting at night.
- Infra-red heating, as well as sound devices transform the place into a comfortable lounge.

Alumil SMARTIA PG 1 20P Mykonos



ΜΥΚΟΝΟΣ

Το μοντέλο ΜΥΚΟΝΟΣ είναι κάτι περισσότερο από μια κλασική επιλογή για ελεγχόμενη σκίαση και προστασία από βροχή. Εκτός από την εξαιρετική λειτουργία του, το μοντέλο χαρακτηρίζεται από απόλυτα minimal αισθητική και κορυφαία στιβαρότητα, προσφέροντας πολύ κομψές και μεγάλες κατασκευές, έως **6,2 x 4,5 m** ή **6,5 x 4,2 m** στην αυτοστηριζόμενη της έκδοση.

Ταυτόχρονα, η σειρά υιοθετεί πλήρως τη βιοκλιματική λογική, μετατρέποντας έναν απλό υπαίθριο χώρο σε ένα άνετο και ευχάριστο περιβάλλον. Ιδιαίτερα στην περίπτωση διχρωμίας, προσφέρεται ένα ελκυστικό αποτέλεσμα.

Τεχνικά Χαρακτηριστικά

| | |
|--------------------------|--|
| Κολόνα | τετράγωνη 120 mm |
| Operation | κινητή, βιοκλιματική |
| Κατασκευή | αυτοστηριζόμενη, επιτοίχια, πολλαπλή |
| Ενσωματωμένος εξοπλισμός | πανί σκίασης ZIP, γυάλινο συρόμενο, LED φωτισμός, κρεμαστό παντζούρι |

Οι πέργκολες SMARTIA PG 1 20P πωλούνται μόνο σε kit.

The MYKONOS model is more than a classic choice for controlled solar shading and total rain protection. Apart from exceptional functionality, the model is characterized by absolute minimalism and top sturdiness, offering elegant and quite large structures up to **6,2 x 4,5 m** or **6,5 x 4,2 m** in the free-standing version.

Simultaneously, the model embraces the bioclimatic philosophy, transforming an open-air space into a cozy and enjoyable place to live. The optional bicolor combinations offer a captivating design.

Technical Characteristics

| | |
|------------------|---|
| Column | square 120 mm |
| Operation | motorised, bioclimatic |
| Structure | single, multiple, on-wall |
| Integrated parts | ZIP-screens, glass sliding system, LED lights, top hung shutter |

SMARTIA PG 1 20P are sold only as a kit.

Alumil SMARTIA PG 1 60P Santorini



SANTORINI

Το μοντέλο SANTORINI προσφέρει κορυφαία στιβαρότητα και κατασκευή πολύ μεγάλων διαστάσεων έως **7,5 x 7,5 m**, καθιστώντας το πραγματικό μοναδικό. Μεγάλοι χώροι μεταμορφώνονται σε λειτουργικές οάσεις χαλάρωσης.

✓ Στην περίπτωση κατοικιών, τμήμα αυλής 50 τ.μ. μπορεί να μεταμορφωθεί σε ξεχωριστό χώρο με ελεγχόμενη σκίαση και αερισμό για βελτίωση της ποιότητας ζωής.

✓ Σε επίπεδο ξενοδοχείων, εστιατορίων και εμπορικών χώρων, πολλαπλές κατασκευές δύνανται να καλύψουν αποτελεσματικά πολύ μεγάλες επιφάνειες με λιγότερες κολόνες.

Τεχνικά Χαρακτηριστικά

| | |
|-------------------|--|
| Κολόνα | τετράγωνη 160 mm |
| Operation | κινητή, βιοκλιματική |
| Κατασκευή | αυτοστηριζόμενη, επιτοίχια, πολλαπλή |
| Ενσωματωμένα μέρη | πανί σκίασης ZIP, γυάλινο συρόμενο, LED φωτισμός, κρεμαστό παντζούρι |

Οι πέργκολες SMARTIA PG 1 60P πωλούνται μόνο σε kit.

The SANTORINI model offers extreme robustness and constructions of enormous dimensions up to **7,5 x 7,5 m**, rendering it a superb system beyond the ordinary. Very large spaces are literally converted into functional and relaxing oases.

✓ In residential use, a yard area of 50 m² can be converted into an extraordinary living space, with regulated shading and ventilation for maximum wellbeing.

✓ In the case of hotels, restaurants and commercial spaces, multiple structures can cover and efficiently protect large areas with much fewer posts.

Technical Characteristics

| | |
|------------------|---|
| Column | square 160 mm |
| Operation | motorised, bioclimatic |
| Structure | single, multiple, on-wall |
| Integrated parts | ZIP-screens, glass sliding system, LED lights, top hung shutter |

SMARTIA PG 1 60P are sold only as a kit.



NAXOS



CRETA



CORFU

Ολοκληρωμένο σύστημα με πέργκολες σταθερών περσίδων, το οποίο προσφέρει ιδιαίτερα αποτελεσματική σκίαση, αναβαθμίζοντας παράλληλα την αισθητική του περιβάλλοντος χώρου. Διαθέσιμο σε τέσσερα (4) εξαιρετικά μοντέλα προσφέρει ιδανικές λύσεις για ξενοδοχεία, χώρους εστίασης, κατοικίες, κ.α.

- CRETA** - η επιτομή της minimal αισθητικής
- NAXOS** - παραδοσιακός σχεδιασμός με διαχρονική αξία
- CORFU** - ο απόλυτος μοντέρνος σχεδιασμός
- KOS** - προστασία από βροχή με στυλ

- / Minimal αισθητική με πολύ καθαρές γραμμές και απουσία εμφανών σημείων σύνδεσης.
- / Κορυφαία αντοχή σε έντονες ανεμοπιέσεις και αποφυγή συντονισμού.
- / Επιτρέπει μεγάλες διαστάσεις, έως και 4.8 x 6.0 m π.χ. για την Creta.
- / Κορυφαία ανθεκτικότητα, ιδίως σε παραθαλάσσιες περιοχές.
- / Μοναδική ευκολία στην κατασκευή και την τοποθέτηση.

Τεχνικά χαρακτηριστικά

| | |
|---------------------|---|
| Κολόνα | 120x120 mm |
| Ορθογώνιες περσίδες | 20x120 mm και 35x130 mm |
| Τυπολογίες | απλή, πολλαπλή, επιτοίχια, με ή χωρίς κλίση |

A complete system of fixed pergolas for effective shading and aesthetic upgrading of the surrounding environment. Available in four (4) exceptional models, it offers ideal solutions for modern or traditional residences, hotels, dining and recreation areas.

- CRETA** - the epitome of minimal aesthetics
- NAXOS** - traditional design with timeless value
- CORFU** - the absolute modern design
- KOS** - stylish, water sealed

- / Very clean lines with no visible connection points for a totally minimal effect.
- / Extreme robustness to resist intense wind turbulence and allow very large dimensions, up to 4.8 x 6.0 m (for Creta).
- / Outstanding resistance, especially at seaside areas.
- / Amazingly easy to manufacture and to install.

Technical Characteristics

| | |
|---------------------|--|
| Post | 120x120 mm |
| Rectangular louvers | 20x120, 35x130mm, etc |
| Typologies | single, multiple, on-wall, with or without slope |



KOS

Alumil SMARTIA FC80



SMARTIA FC80 is an advanced and multiform fencing system with a wide range of aluminium louvers and other decorative elements placed inlaid, between the mullions (LED lighting, composite wood, aluminium sheet, glass panel, inox).

At the same time, it offers a vast variety of technical solutions and applications with high levels of innovation, being undoubtedly a valuable tool for architects and consumers, which can meet all the technical and aesthetic needs of a project.

- / Top robustness for large scale constructions (double leaf gates with 3.0 m sash width).
- / Possibility of closed surfaces without wind pressure problems (2.0 m fence height).
- / Unlimited decorative solutions and high levels of customization as well.
- / High levels of innovation and use of "pioneering" materials (Woodalux®, special frames, lighting, etc.)
- / Aluminium profiles use with Replacement of concrete posts with.

Technical Characteristics

| | |
|------------|--|
| Posts | 80x80, 40x80, 120x120 and 250x250 mm |
| End covers | Flat, triangular, pyramid, plus handrail |
| Louvers | 15-200 mm, rectangular and overlapping |
| Typologies | fence / hinged gate / siding or double hinged / fence |



Η σειρά SMARTIA FC80 αποτελεί ένα προηγμένο και πολυμορφικό σύστημα περίφραξης με μεγάλη ποικιλία από περσίδες αλουμινίου και άλλα διακοσμητικά στοιχεία (φωτισμός, συνθετική ξυλεία, λαμαρίνες, γυαλί, inox), τοποθετημένα ένθετα, μεταξύ των κολόνων.

Ταυτόχρονα, προσφέρει πληθώρα λύσεων και εφαρμογών με υψηλά επίπεδα καινοτομίας, για αυτό και αποτελεί ένα πολύτιμο εργαλείο για αρχιτέκτονες και ιδιώτες, το οποίο μπορεί να καλύψει το σύνολο των τεχνικών και αισθητικών αναγκών ενός έργου.

- / Κορυφαία στιβαρότητα και δυνατότητα κατασκευών πολύ μεγάλων διαστάσεων (δίφυλλα αυλόπορτα με 3.0 m πλάτος φύλλου).
- / Δυνατότητα κατασκευής και κλειστών επιφανειών χωρίς προβλήματα ανεμοπίεσης (2.0 m ύψος φράχτη).
- / Απεριόριστες διακοσμητικές & τεχνικές λύσεις, και αντίστοιχα περιθώρια εξατομίκευσης.
- / Υψηλά επίπεδα καινοτομίας και χρήση πρωτοποριακών υλικών (Woodalux®, διακοσμητικά πλαίσια, φωτισμοί, κ.α.)
- / Αντικατάσταση των τιμεντένιων προκατασκευών από προφίλ αλουμινίου.

Τεχνικά Χαρακτηριστικά

| | |
|------------|---|
| Κολόνες | 80x80, 40x80, 120x120 and 250x250 mm |
| Τάπες | επίπεδη, τριγωνική, πυραμίδα, ή κουपाστή |
| Περσίδες | 15-200 mm, ορθογώνιες, αλληλοεπικάλυψης |
| Τυπολογίες | φράχτης / πορτάκι / συρόμενη ή δίφυλλη / φράχτης |



Alumil SMARTIA FC60



Η σειρά SMARTIA FC60 αποτελεί ένα ολοκληρωμένο σύστημα περίφραξης αλουμινίου με τις περσίδες της επιλογής σας (αλουμινίου, Woodalux®) τοποθετημένες εφαπτομενικά στις κολόνες, συνήθως από την εξωτερική πλευρά. Προσφέρει ένα συνεχές, γραμμικό αποτέλεσμα, και συνοδεύεται από στιβαρές και λειτουργικές λύσεις μονόφυλλης, δίφυλλης και συρόμενης αυλόπορτας.

Πλεονεκτήματα

- / Minimal σχεδιασμός με ευθείες γραμμές, μη εμφανή σημεία σύνδεσης.
- / Ποικιλία λύσεων και σχεδιαστικών προτάσεων.
- / Δυνατότητα συνδυασμών αλουμινίου με Woodalux®.
- / Δυνατότητα κατασκευών μεγάλων διαστάσεων (αυλόπορτα, φράχτης).
- / Σχεδιασμένο για ευκολία στην κατασκευή.

SMARTIA FC60 is a complete aluminum fencing system with the louvers of your choice (aluminum, Woodalux®) continuously attached on the mullions, mainly on the outer side. It offers a continuous, linear design and is accompanied by robust and fully-functional solutions of single-, double-leaf hinged and sliding gates.

Advantages

- / Minimal design with straight lines, no visible fixation points.
- / Variety of technical solutions and design proposals.
- / Possibility of combining aluminium with Woodalux®.
- / Possibility of large-scale constructions.
- / Designed for construction ease.



Alumil SMARTIA FC10



Η ALUMIL συμπληρώνει τις προτάσεις περιφράξης με τη SMARTIA FC10, ένα σύστημα με περισίδες από αλουμίνιο και Woodalux®, κατακόρυφα τοποθετημένες για ένα μοναδικό, λιτό αποτέλεσμα. Με ιδιαίτερη προτίμηση από τους αρχιτέκτονες, αντικαθιστά με επιτυχία τις αντίστοιχες σιδερένιες κατασκευές, ξεπερνώντας τα προβλήματα βαφής, σκουριάς και συντήρησης που τις συνοδεύουν.

- / Ιδιαίτερη αισθητική με ποικιλία επιλογών.
- / Συνδυασμός υλικών προφίλ αλουμινίου και προφίλ Woodalux®.
- / Αντικατάσταση / αναβάθμιση των σιδερένιων κατασκευών.
- / Κάλυψη μεγάλων περιμέτρων, και χωρίς στηθαίο.

ALUMIL complements the fencing systems with SMARTIA FC10, a system with aluminium and Woodalux® louvers, placed vertically and creating a minimal result. With particular preference from architects, it successfully replaces the steel structures, overcoming the paint, rust and maintenance problems.

- / Unique aesthetics with variety of solutions.
- / Combination of materials, i.e. aluminium and Woodalux®.
- / Replacement & upgrade of steel structures.
- / Covering large perimeters, without concrete parapet.



Alumil SMARTIA M8200

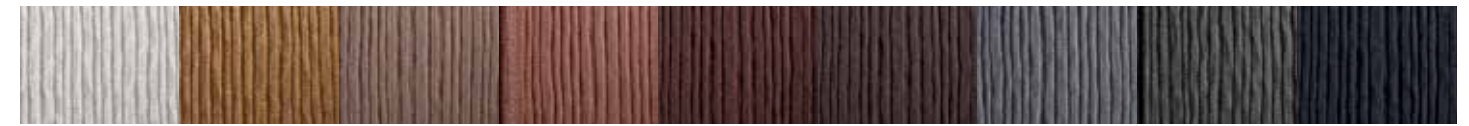
Το SMARTIA M8200 αποτελεί ένα σύστημα κάθετης στήριξης υαλοπινάκων για την κατασκευή γυάλινων κάγκελων μοντέρνας αισθητικής, χωρίς κολόνες ή εμφανή σημεία στήριξης, για καθαρό οπτικό πεδίο και απόλυτη αίσθηση ελευθερίας. Τοποθετούμενο τόσο εξωτερικά όσο και εσωτερικά, προσφέρει ιδανικές λύσεις για μοντέρνες κατοικίες, ξενοδοχεία, εμπορικά κέντρα, δημόσιους και περιβάλλοντες χώρους.

- / Κορυφαία στιβαρότητα λόγω της λογικής του ενιαίου προφίλ.
- / Ταχύτητα και ευκολία στην τοποθέτηση χωρίς προβλήματα ευθυγράμμισης.
- / Τοποθέτηση επιδαπέδια, χωνευτά ή πλευρικά.
- / Ειδική πρόβλεψη για στεγάνωση και απορροή υδάτων
- / Ίδιο σετ εξαρτημάτων για τις τυπολογίες, με τάπες inox ή αλουμινίου, και πρόβλεψη για φωτισμό LED
- / Ποικιλία υαλοπινάκων triplex securit με πάχος 12+12, 10+10, 8+8, 6+6 και 5+5mm.
- / Δυνατότητα επιλογής όλων των αποχρώσεων ανοδίωσης και ηλεκτροστατικής βαφής σε κορυφαία ποιότητα για μέγιστη αντοχή, ιδιαίτερα σε παραθαλάσσιες περιοχές.

SMARTIA M8200 is a vertical glass support system for the construction of glass railings of modern aesthetics without mullions, so as to leave the visual field free and offer a sense of luxurious freedom. Ideal for modern residences, hotels and shopping malls, public buildings and surrounding areas, for exterior/interior use.

- / Extreme sturdiness thanks to the continuous profile logic.
- / Fast installation and easy glass alignment.
- / On-floor, in-floor and side-mounted
- / Efficient sealing and water-drainage
- / Same set of accessories, including caps of inox or aluminium, and possibility for LED lighting.
- / Compatible with laminate tempered glass 12+12, 10+10, 8+8, 6+6 και 5+5mm.
- / Top surface treatment in all anodising and powder coating colours for maximum resistance, even at coastal areas





Το WOODEE αποτελεί την premium πρόταση της ALUMIL στα συνθετικά υλικά για Deck, η οποία χαρακτηρίζεται από ασυναγώνιστη ποιότητα και ευρεία ποικιλία λύσεων, με πέντε (5) διαφορετικές επιφάνειες απομίμησης ξύλου σε διάφορα πλάτη και σε εννιά (9) αποχρώσεις.

Η ειδική συνταγή (60% ξύλο και 40% μη τοξικό HDPE) διατηρεί την αίσθηση και τα θετικά στοιχεία του φυσικού ξύλου, ενώ ταυτόχρονα του προσδίδει κορυφαίες ιδιότητες, όπως κορυφαία ανθεκτικότητα, χαμηλές θερμοδιαστολές, χαμηλή απορρόφηση υγρασίας, υψηλή μηχανική αντοχή, εύκολη συντήρηση, φιλικότητα προς το περιβάλλον κ.α. Υψηλές προδιαγραφές με εγγύηση 25 ετών.

Παρέχεται η δυνατότητα αλληλοεπικάλυψης των βεργών στο σημείο των αρμών, καθώς και λύσεις επένδυσης τοίχων (cladding) και περιφράξης με τα ίδια χαρακτηριστικά.

- / Εξαιρετικά ανθεκτικό με 25 χρόνια εγγύηση.
- / Απόλυτη αίσθηση ξύλου.
- / Εξαιρετικά ανθεκτικό στις καιρικές συνθήκες, τα παράσιτα ξύλου, το κλώριο και την αλμυρότητα.
- / Συμπαγές με αυξημένη μηχανική αντοχή.
- / Πολύ χαμηλές θερμικές διαστολές.
- / Ασφαλές και ιδανικό για ξυπόλυτο περπάτημα χωρίς το κίνδυνο εγκαύματος, γλιστρίματος ή τραυματισμού από αγκίδα.
- / Σχεδόν μηδενικό κόστος συντήρησης.
- / Πολύ φιλικό προς το περιβάλλον.

WOODEE is ALUMIL's proposal for premium quality synthetic decking, offered in a wide variety of solutions, with five (5) different wood surfaces in various widths and in nine (9) different colors.

Its specific composition (60% wood and 40% non-toxic HDPE) maintains the scent and the advantages of natural wood, whilst providing various top attributes, such as top resistance, low thermal expansion, low moisture absorption, high mechanical strength, easy maintenance, environmental friendliness, etc. High performance accompanied with a 25-year warranty.

WOODEE offers solutions for wall cladding and fencing as well as boards which may overlap with each other, so as to avoid wide joints.

- / Highly durable with 25-year warranty.
- / Absolute scent of wood.
- / Extreme resistance against the weathering effects, wood parasites, chlorine and salty water.
- / Solid and extremely robust.
- / Top anti-distortion attributes.
- / Walk barefoot without any burning, slipping or splinters issues.
- / Almost no need for maintenance.
- / Environmentally friendly.



Το WOOPEE είναι ένα υψηλής ποιότητας συνθετικό ξύλο με θαλαμωτά προφίλ, με 55% ανακυκλωμένη ξυλεία και 45% πολυαιθυλένιο με άλλες ουσίες, για εφαρμογές σε δάπεδα, περιφράξεις και επενδύσεις πάνω σε τοίχους. Μπορεί να χρησιμοποιηθεί για εξωτερική χρήση σε ξενοδοχεία, εστιατόρια, εμπορικούς χώρους και κατοικίες, προσφέροντας υψηλή αισθητική και εξαιρετική ανθεκτικότητα.

Ασυναγώνιστα οφέλη.

- / Αίσθηση φυσικού ξύλου.
- / Υψηλή αντοχή στα καιρικά φαινόμενα.
- / Υψηλή ανθεκτικότητα στα παράσιτα ξύλου, το κλώριο και την αλμυρότητα, το οποίο το καθιστά ιδανικό για κατασκευές δίπλα σε θάλασσα και πισίνες.
- / Ελάχιστη συντήρηση χωρίς βάψιμο, λάδωμα ή στεγανοποίηση.

Ευρεία ποικιλία λύσεων

- / Για δάπεδα τύπου deck, περιφράξεις και επενδύσεις τοίχων.
- / Θαλαμωτά και συμπαγή προφίλ.
- / Ανάγλυφη επιφάνεια.
- / Σε πέντε (5) χρώματα.

WOOPEE is a high-quality wood composite product of hollow profiles, with 55% recycled wood and 45% polyethylene (HDPE) & other substances, ideal for decking, fencing and cladding applications. It can be applied for outdoor use in hotels, restaurants, commercial spaces and residences, offering high aesthetics and extreme durability.

Incomparable benefits.

- / Natural sense.
- / High resistance against the weathering conditions.
- / High resistance against wood parasites, chlorine and salty water, ideal for coastal and pool structures.
- / Almost no maintenance and no need for painting, oiling or waterproofing.

Great variety of solutions

- / Decking, fencing and cladding applications.
- / Hollow and solid profiles.
- / Woody textured surface.
- / Five (5) colors.



Καινοτόμο δομικό υλικό, το οποίο αποτελεί ουσιαστικά προφίλ αλουμινίου με επικάλυψη συνθετικού ξύλου υψηλής ποιότητας. Ιδανικό για εφαρμογές σκίασης και διακόσμησης, οι οποίες προσφέρουν φυσική αισθητική μεγάλης διάρκειας σε κτίρια και υπαίθριες κατασκευές. Κατάλληλο για διακοσμητικές επενδύσεις τοιχοποιίας (cladding), σκιάσεις γυάλινων κουφωμάτων, πέργκολες και περιφράξεις, καθώς επίσης και για απεριόριστες άλλες χρήσεις ως δομικό υλικό.

- / Δεν απαιτείται συντήρηση σε αντίθεση με το ξύλο
- / Εξαιρετικά ανθεκτικό στις έντονες καιρικές συνθήκες και τους παράγοντες αποσύνθεσης του ξύλου (αλάτι, έντομα, σάπισμα)
- / Πιο φυσική και ζεστή αίσθηση σε αντίθεση με το αλουμίνιο σε απομίμηση ξύλου
- / Πολύ μεγαλύτερης διάρκειας από τη συμψηφισμένη, χωρίς να ξεθωριάζει ειδικά στην απευθείας έκθεση στον ήλιο
- / Ενισχυμένη μηχανική αντοχή η οποία επιτρέπει πολύ μεγαλύτερα μήκη βέργας

Τεχνικά χαρακτηριστικά

Γκάμα προϊόντος **Σε 8 προφίλ και 9 χρώματα**
 Σύσταση **Πούδρα ξύλου, HDPE & σκληρό κράμα αλουμινίου (6063)**

An innovative product based on aluminium profiles capped with wood composite material of premium quality. Ideal for decorative and shading applications, which offer long-lasting natural look when applied to buildings & outdoor constructions. Used for decorative trellises and grids, vertical & horizontal cladding boards, pergola and fencing louvers as well as treated as a multi-purposed building material.

- / No need for maintenance in contrast to wood
- / Extremely resistant to wood decaying factors (salt, insects rot) and harsh weather conditions
- / Natural and warmer aesthetics in contrast to coated aluminium
- / Lasts much more than wood sublimation, without fading out when placed directly to sunlight
- / Enhanced sturdiness which allows much bigger lengths
- / It can be curved, does not break and stays straight
- / Extensive variety in terms of profiles, colors and applications
- / Multi-purpose building material, easy to handle
- / Truly innovative and differentiating in the market

Technical characteristics

Product range **8 profiles in 9 colors**
 Material **Wood powder, HDPE & hardened aluminium alloy (6063)**



Alumil SMARTIA P100

Το SMARTIA P100 είναι ένα σύστημα διαχωρισμού εσωτερικών χώρων με πολύ λεπτά προφίλ αλουμινίου με κύρια χαρακτηριστικά τις πολλαπλές τεχνικές επιλογές, τη στιβαρότητα και την εύκολη τοποθέτηση. Διατίθεται σε δύο εκδόσεις, την απλή (P100) και την πιο minimal (P100 Slim).

- / Σε ευθείες λιτές γραμμές.
- / Δυνατότητα γωνιακών κατασκευών με σταθερές αλλά και με μεταβλητές γωνίες.
- / Ειδική πρόβλεψη για εύκολη καλωδίωση μέσα στα προφίλ.
- / Διάφορες επιλογές πόρτας, με πλαίσιο αλουμίνιο πλαισιωμένο με στρογγυλεμένες άκρες ή ξύλινες σε πολλά σχέδια.
- / Δυνατότητα τοποθέτησης ρυθμιζόμενων περσίδων μέσα στον υαλοπίνακα.
- / Δυνατότητα κατασκευής χαμηλών διαχωριστικών κατάλληλων για γραφεία (open office).

Τεχνικά χαρακτηριστικά

| | |
|----------------|--------------------|
| Πλάτος κολόνας | 70mm |
| Πάχος κολόνας | 39mm (30mm n Slim) |
| Ηχομόνωση | 48 dB |
| Υάλωση | μονή ή διπλή |

SMARTIA P100 is a partitioning system with quite slim aluminium cover profiles, which offers a wide variety of features. It provides multiple design options, top sturdiness and ease of installation. Available in two distinctive versions, i.e. the standard one (P100) and the even minimal one (P100 Slim).

- / In straight minimal lines.
- / Possibility for angled constructions with fixed or variable corners.
- / Special profiles for easy and concealed wires & switches installation.
- / Various door options, with aluminium frame with round edges or wooden edges in numerous designs.
- / Installation of rotating blinds within the glass panel.
- / Possibility for "open office" constructions.

Technical characteristics

| | |
|-----------------|------------------|
| Mullion width | 70mm |
| Mullion depth | 39mm (30mm Slim) |
| Sound reduction | 48 dB |
| Glazing | single or double |



Alumil SMARTIA P200

Το SMARTIA P200 αποτελεί το σύστημα αλουμινίου της ALUMIL τελευταίας γενιάς για χωρίσματα εσωτερικών χώρων, με εντελώς λιτές, σχεδόν κρυφές γραμμές, ιδανικό για επαγγελματικούς χώρους και γραφεία, χώρους συνεδρίασης & συνεστίασης κ.ά. Με διπλό υαλοπίνακα συνολικού πάχους 100 mm, το σύστημα προσφέρει εξαιρετικές τιμές σε ηχομόνωση (38 dB τουλάχιστον). Επιπλέον, παρέχει τη δυνατότητα ενσωμάτωσης ηλεκτρικών κινούμενων περσίδων και χαρακτηρίζεται από την πληρότητα λύσεων που παρέχει.

/ Τύπος Πάνελ

Δυο επιλογές σε «structural», με ταινία διπλής όψης ή σιλικόνη, οι οποίες δημιουργούν μια εκλεπτυσμένη αισθητική καθαρών γραμμών και τζαμιού. Μία επιλογή «semi-structural» με μια λωρίδα αλουμινίου να εμφανίζεται καλαίσθητα περιμετρικά του τζαμιού. Τέλος, διατίθεται επιλογή για ξύλινα πάνελ.

/ Τύπος Κατασκευής

Πέρα από τον απλό διαχωριστικό κάναβο, δίνεται η δυνατότητα για πιο σύνθετες κατασκευές, όπως γωνιακές, «T» και σταυρός.

/ Τύπος Πόρτας

Οι πόρτες μπορούν να είναι «structural» και στις δυο μεριές ή με πηκάκι στη μία πλευρά και structural στην άλλη. Επιπλέον, δίνεται η δυνατότητα τοποθέτησης γυάλινης ή ξύλινης πόρτας σε κάσα αλουμινίου.

Τεχνικά χαρακτηριστικά

| | |
|----------------|----------------------|
| Πλάτος κολόνας | 90 mm (49 mm n Slim) |
| Πάχος κολόνας | 100 mm |
| Ηχομόνωση | 42 dB |
| Υάλωση | διπλή |

SMARTIA P200 is ALUMIL's top system for interior partitions in minimal lines, ideal for business premises and offices, meeting rooms & banqueting etc. The double glazing panel of 100 mm thickness offers exceptional sound insulation properties (minimum 38 dB). Additionally, the system provides the option for electrically rotating blinds inside the glass panel and is characterized for the complete solutions it provides.

/ Panel Type

The aluminium framed glass panel may be structural with tape or with silicone, providing an exceptional look of clear lines and glass. Additionally, there is an option of "semi-structural" panels with more visible aluminium. Finally, wooden panels can also be provided.

/ Construction Type

Apart from a continuous grid, more complex constructions can be made, as for example corner, "T" and cross structures.

/ Door Type

Door panels can be structural on both sides or with glazing bid on one side and structural on the other. Furthermore, a glass or a wooden door can be placed on the aluminium frame.

Technical characteristics

| | |
|-----------------|-------------------|
| Mullion width | 90 mm (49mm Slim) |
| Mullion depth | 100 mm |
| Sound reduction | 42 dB |
| Glazing | double |

Alumil > INDOORS EXCLUSIVE 300

Alumil > INDOORS SUITE 150



Η σειρά EXCLUSIVE είναι μια σειρά ανοιγόμενων εσωτερικών θυρών που προσφέρει ευελιξία στον αρχιτεκτονικό σχεδιασμό και άψογη λειτουργικότητα. Το τεχνολογικά προηγμένο πλαίσιο αλουμινίου του ίδιου του φύλλου μπορεί να δέχεται δύο υαλοπίνακες ή φύλλα ανθρακονημάτων, ανάμεσα σε μια ποικιλία άλλων υλικών, απαντώντας σε οποιαδήποτε αισθητική απαίτηση.

- / Διαθέσιμοι κρυφοί μεντεσέδες.
- / Συνδυάζεται με μαγνητική κλειδαριά.
- / Structural φύλλα για διάφορα υλικά και επιφάνειες.
- / Οι πόρτες EXCLUSIVE μπορούν να φτάσουν μέχρι 3 μέτρα ύψος.

EXCLUSIVE series is an interior doors series offering flexibility in architectural design and flawless functionality. The technologically advanced aluminium frame of the leaf itself may receive double structural glazing or carbon fiber sheet, among a variety of other materials, meeting admittedly any aesthetic requirement.

- / Available concealed hinges.
- / Combined with magnetic lock.
- / Structural leaf for various materials and surface finishes.
- / EXCLUSIVE doors may reach heights up to 3 meters.

Οι εσωτερικές ανοιγόμενες πόρτες SUITE 150 προσφέρουν απλότητα και συνεπίεδοτητα, επιτρέποντας την ενσωμάτωσή τους στη δομή του τοίχου, είτε με χρώμα ή με την εφαρμογή ταπετσαριών και άλλων τεχνικών.

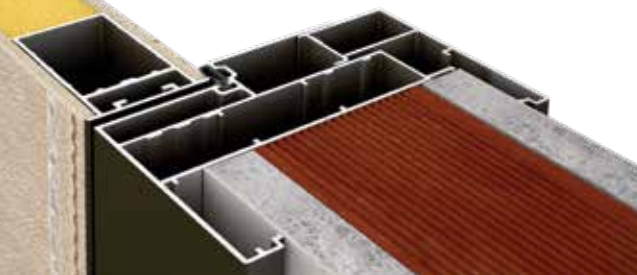
Οι πόρτες SUITE 150 αποτελούν ένα μοναδικό αρχιτεκτονικό εργαλείο, το οποίο δύναται να αποδώσει κάθε έμπνευση και να προσφέρει εκπληκτικές δυνατότητες στο σύγχρονο εσωτερικό σχεδιασμό, με ύψος έως 3 m.

- / Συνεπίεδοτητα ανεξάρτητα από την κατεύθυνση ανοίγματος.
- / Όλα τα στοιχεία είναι κρυμμένα και χτισμένα στον τοίχο.
- / Διαθέσιμοι κρυφοί μεντεσέδες.
- / Συνδυάζεται με μαγνητική κλειδαριά.

SUITE 150 interior hinged doors offer simplicity and co-planarity, allowing their integration into the wall structure, either color wise or by applying wallpapers and other techniques.

SUITE 150 doors constitute a unique architectural tool, which adopts each inspiration and provides amazing possibilities in contemporary interior design, reaching a height of up to 3 m.

- / Co-planarity regardless the opening direction.
- / All elements are concealed and built in the wall.
- / Available invisible hinges.
- / Combined with magnetic lock.



Alumil > INDOORS LINEAR Twin



Σειρά εσωτερικών ανοιγόμενων θυρών με σύγχρονο γραμμικό σχεδιασμό, το οποίο μπορεί να συνδυαστεί με πολλά υλικά, χρώματα, σχέδια και επιφάνειες. Το διαχωριστικό πλαίσιο αλουμινίου επιτρέπει την εύκολη εγκατάσταση σε οποιοδήποτε τύπο τοίχου.

- / Ρυθμιζόμενο πλαίσιο αλουμινίου που αγκαλιάζει τον τοίχο.
- / Μπορούν να ενσωματωθούν επίπεδα ξύλινα φύλλα.
- / Διαθέσιμοι ειδικοί μεντεσέδες ελαφρώς ορατοί στο πάνω και στο κάτω μέρος.
- / Ιδανικό για γραφεία, ξενοδοχεία, κατοικίες.

Series of interior hinged doors with modern linear design, which can be combined with numerous materials, colors, designs and surface finishes. The dividable aluminium frame allows easy installation in any type of wall.

- / Adjustable aluminium frame which embraces the wall.
- / Wooden panels with flat side can be integrated.
- / Available special hinges slightly visible at the top and bottom.
- / Ideal for offices, hotels, residences.



Alumil > INDOORS LINEAR Vetro



Γυάλινες εσωτερικές ανοιγόμενες πόρτες, οι οποίες προσφέρουν κομψό και σύγχρονο design σε μοντέρνες κατοικίες, γραφεία και εμπορικά κτίρια.

Συνδυάζεται ιδανικά με μοντέρνα σχέδια γυαλιού, διαφανή ή πολύχρωμα, απλά ή με διάφορα σχέδια και ψηφιακές εκτυπώσεις, πάντα σύμφωνα με την αισθητική προτίμηση του πελάτη.

Επιπλέον, το σύστημα πόρτας μπορεί να συνδυαστεί με εξαιρετικά εξαρτήματα υψηλών προδιαγραφών σε design και ποιότητα.

Glass interior hinged doors which demonstrate an eclectic and contemporary design in modern residential, office and commercial buildings.

Ideally combined with modern glass panel designs that can be either transparent or colorful, simple or with various patterns and digital printed images, according to the customer's aesthetic taste.

Moreover, the door system can be combined with outstanding equipment-accessories in terms of design and quality.





150 Charles Street - New York, USA

The Century Plaza
Los Angeles, USA



15 Renwick Street - New York, USA



Google offices
111 8th Ave.
New York, USA

Reference
Projects



Vancouver House - Vancouver, Canada



Museum Acropolis - Athens, Greece

Royal Wings Hotel - Antalya, Turkey



**ΚΕΝΤΡΙΚΑ ΓΡΑΦΕΙΑ
& SHOWROOM - ΘΕΣΣΑΛΟΝΙΚΗ**

Γωγούση 8, Ευκαρπία
Θεσσαλονίκη - 564 29
Τηλ.: 2313 011000
Fax: 2310 692473
E-mail: info@alumil.com

**HEAD OFFICES
& SHOWROOM - THESSALONIKI**

Gogousi 8, Efkarpia
Thessaloniki - GR 564 29
Tel.: +30 2313 011000
Fax: +30 2310 692473
E-mail: info@alumil.com

SHOWROOM & ΓΡΑΦΕΙΑ - ΑΘΗΝΑ

Λ. Τατοΐου 67, Αχαρνές
Αθήνα - 136 77
Τηλ.: 210 6298100
Fax: 210 8003801
E-mail: athina@alumil.com

OFFICES & SHOWROOM - ATHENS

Tatoiou Avenue 67, Acharnes
Athens - GR 136 77
Tel.: +30 210 6298100
Fax: +30 210 8003801
E-mail: athina@alumil.com

ΕΔΡΑ

ΒΙ.ΠΕ. Κιλκίς
Κιλκίς - 61100
Τηλ.: 23410 79300
Fax: 23410 71988
Email: info@alumil.com

HEADQUARTERS

Kilkis Industrial Area
Kilkis - GR 61100
Tel.: +30 23410 79300
Fax: +30 23410 71988
Email: info@alumil.com

